

Koko kaupungin, palvelualueiden ja vastualueiden käyttötalouden toteutuma 31.7.2021

	Tilinpäätös	Talousarvio	Laskenn.	Toteutuma	Käyttö-	Alitus +/- Ylitys -	Ennuste
PALVELUALUE	TP 2020	KS2021	Tot. 31.7	31.7.2021	%	€	TP 2021
HALLINTO- JA TUKIPALVELUT							
MENOT	-6 356 771	-6 301 800	-3 676 050	-3 807 530	60,4	sis.7 kk lomaraaos. jaksotett.	
TULOT	858 259	806 800	470 633	470 633	58,3	sis. 7 kk tulot jaks.	
NETTOMENO	-5 498 512	-5 495 000	-3 205 417	-3 336 897	60,7	-131 480	-5 598 000
HYVINVOINTIPALVELUT							
MENOT	-56 930 914	-55 643 230	-32 458 551	-33 767 591	60,7	sis.7 kk lomaraha	
TULOT	6 090 652	6 160 310	3 593 514	3 501 450	56,8	jaks. veteraaniraha	
NETTOMENO	-50 840 262	-49 482 920	-28 865 037	-30 266 141	61,2	-1 401 104	-52 302 000
TEKNISET PALVELUT							
MENOT	-3 013 628	-3 044 600	-1 776 017	-1 794 616	58,9	sis.7 kk lomaraha	
TULOT	1 183 278	1 014 600	591 850	688 350	67,8		
NETTOMENO	-1 830 350	-2 030 000	-1 184 167	-1 106 266	54,5	77 901	-1 950 000
LIIKELAITOS							
MENOT	-7 604 251	-7 550 990	-4 404 744	-4 305 004	57,0	sis. 7 kk lomaraha	
TULOT	10 446 299	10 250 990	5 979 744	6 046 649	59,0		
NETTOMENO	2 842 048	2 700 000	1 575 000	1 741 645	64,5	166 645	2 800 000
KOKO KAUPUNKI							
MENOT	-73 905 564	-72 540 620	-42 315 362	-43 674 741	60,2	sis.7 kk lomaraha	
TULOT	18 578 488	18 232 700	10 635 742	10 707 082	58,7	jaksot. Veteraanirahat	
NETTOMENO	-55 327 076	-54 307 920	-31 679 620	-32 967 659	60,7	-1 288 039	-57 050 000
Raportit otettu 19.8.2021							

TILAPALVELUT	Tilinpäätös	Talousarvio	Laskenn.	Toteutuma	Käyttö-	Alitus +/- Ylitys -	Ennuste
LIIKELAITOS	TP 2020	KS2021	Tot. 31.7	31.7.2021	%	€	TP 2021
Tilapalvelut							
MENOT	-4 909 208	-4 653 670	-2 714 641	-2 732 066	58,7	7 kk lomaraha	
TULOT	7 715 026	7 350 320	4 287 687	4 428 335	60,2		
NETTOMENO	2 805 818	2 696 650	1 573 046	1 696 269	62,9	123 223	2 750 000
Puhtaus- ja ruokapalvelut 1.1.2021							
MENOT	-2 695 043	-2 897 320	-1 690 103	-1 572 938	54,3	7 kk lomaraha	
TULOT	2 731 273	2 900 670	1 692 058	1 618 314	55,8		
NETTOMENO	36 230	3 350	1 954	45 376	-100,0	43 422	50 000
Liikelaitos yhteensä							
MENOT	-7 604 251	-7 550 990	-4 404 744	-4 305 004	57,0	sis. 7 kk lomaraha	
TULOT	10 446 299	10 250 990	5 979 744	6 046 649	59,0		
NETTOMENO	2 842 048	2 700 000	1 575 000	1 741 645	64,5	166 645	2 800 000
Raportit otettu 17.8.2021							
Tilinpäätöksen 2020 luvut puhtaus ja ruokapalveluissa on muutettu vastaamaan 1.1.2021 voimassa olevaa organisaatiota.							

HYVINVOINTIPALVELUT	Tilinpäätös TP 2019	Talousarvio KS2020	Laskenn. Tot. 31.7	Toteutuma 31.7.2021	Käyttö- %	Alitus +/ Ylitys - €	Ennuste TP 2021
Johtaminen							
MENOT	-587 756	-468 580	-273 338	-333 576	71,2		
TULOT	160 002	168 580	98 338	98 338	58,3		
NETTOMENO	-427 754	-300 000	-175 000	-235 238	78,4	-60 238	-400 000
Varhaiskasvatuspalvelut							
MENOT	-3 266 837	-3 718 490	-2 169 119	-2 239 158	60,2		
TULOT	228 839	259 490	151 369	148 293	57,1		
NETTOMENO	-3 037 998	-3 459 000	-2 017 750	-2 090 865	60,4	-73 115	-3 490 000
Perusopetus- ja lukiokoulutuspalvelut							
MENOT	-6 741 909	-6 362 940	-3 711 715	-3 952 009	62,1		
TULOT	174 947	301 000	175 583	200 051	66,5		
NETTOMENO	-6 566 962	-6 061 940	-3 536 132	-3 751 958	61,9	-215 826	-6 262 000
Kulttuuri- ja vapaa-ajan palvelut							
MENOT	-3 639 634	-3 768 540	-2 198 315	-2 199 210	58,4		
TULOT	593 082	694 700	405 242	331 704	47,7		
NETTOMENO	-3 046 552	-3 073 840	-1 793 073	-1 867 506	60,8	-74 433	-3 130 000
Perhe- ja sosiaalipalvelut 1.1.2021							
MENOT	-1 847 726	-4 562 290	-2 661 336	-2 798 636	61,3		
TULOT	154 219	372 150	217 088	189 350	50,9		
NETTOMENO	-1 693 507	-4 190 140	-2 444 248	-2 609 286	62,3	-165 038	-4 450 000
Aikuisten psykososiaaliset palvelut/yhdistetty 1.1.2021 yllä olevan							
MENOT	-2 989 622	0	0				
TULOT	221 364	0	0				
NETTOMENO	-2 768 258	0	0	0		0	
Sairauksien ehkäisy ja hoitopalvelut							
MENOT	-22 987 864	-21 767 210	-12 697 539	-13 258 646	60,9		
TULOT	1 886 026	1 752 210	1 022 123	949 357	54,2		
NETTOMENO	-21 101 838	-20 015 000	-11 675 417	-12 309 289	61,5	-633 872	-21 850 000
Vammaisten palvelut							
MENOT	-4 399 223	-4 333 800	-2 528 050	-2 709 043	62,5		
TULOT	367 173	363 800	212 217	265 958	73,1		
NETTOMENO	-4 032 050	-3 970 000	-2 315 833	-2 443 085	61,5	-127 252	-4 130 000
Ikäihmisten palvelut							
MENOT	-10 470 343	-10 661 380	-6 219 138	-6 277 313	58,9	sis. palvelusetelikulut	
TULOT	2 304 999	2 248 380	1 311 555	1 318 399	58,6	jaks. veteraaniraha 12 kk ajalle	
NETTOMENO	-8 165 344	-8 413 000	-4 907 583	-4 958 914	58,9	-51 331	-8 590 000
HYVINVOINTIPALVELUALUE YHTEENSÄ							
MENOT	-56 930 914	-55 643 230	-32 458 551	-33 767 591	60,7	sis. 7 kk lomaraha	
TULOT	6 090 651	6 160 310	3 593 514	3 501 450	56,8	jaks. veteraaniraha	
NETTOMENO	-50 840 263	-49 482 920	-28 865 037	-30 266 141	61,2	-1 401 104	-52 302 000
Raportit otettu 19.8.2021							

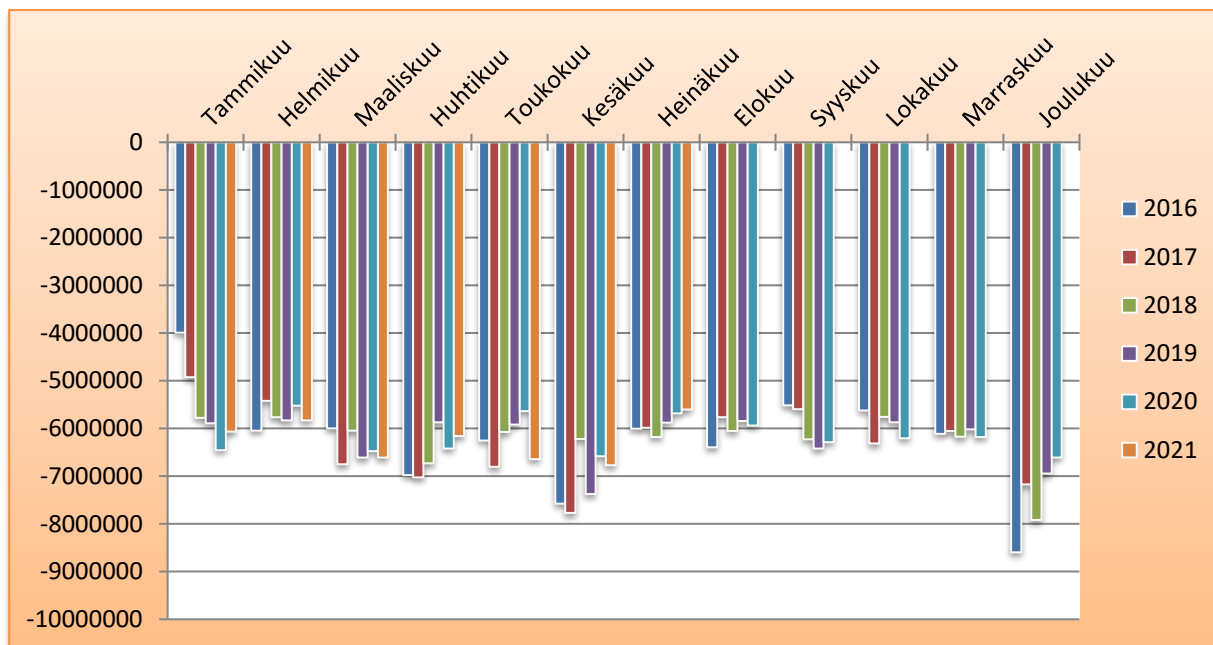
Sairauksien ehkäisy ja hoitopalvelut	Tilinpäätös TP 2020	Talousarvio KS2021	Laskenn. Tot. 31.7	Toteutuma 31.7.2021	Käyttö-%	Alitus +/- Ylitys - €	Ennuste TP 2021
Oma toiminta							
MENOT	-9 422 898	-8 451 210	-4 929 873	-5 033 037	59,6	sis. 7 kk lomaraha	
TULOT	1 756 916	1 692 210	987 123	914 357	54,0		
NETTOMENO	-7 665 982	-6 759 000	-3 942 750	-4 118 680	60,9	-175 930	-7 300 000
Ostopalvelut							
MENOT	-13 564 966	-13 316 000	-7 767 667	-8 225 609	61,8		
TULOT	129 110	60 000	35 000	35 000			
NETTOMENO	-13 435 856	-13 256 000	-7 732 667	-8 190 609	61,8	-457 942	-14 550 000
Yhteensä							
MENOT	-22 987 864	-21 767 210	-12 697 539	-13 258 646	60,9		
TULOT	1 886 026	1 752 210	1 022 123	949 357	54,2		
NETTOMENO	-21 101 838	-20 015 000	-11 675 417	-12 309 289	61,5	-633 872	-21 850 000

Sairauksien ehkäisy ja hoitopalvelut	Tilinpäätös TP 2020	Talousarvio KS2021	Laskenn. Tot. 31.7	Toteutuma 31.7.2021	Käyttö-%	Alitus +/- Ylitys - €	Ennuste TP 2021
Ensihoito							
MENOT	-1 185 879	-1 090 000	-635 833	-610 209	56,0		
TULOT	0	0	0	0			
NETTOMENO	-1 185 879	-1 090 000	-635 833	-610 209	56,0	25 624	-1 222 000
ESH							
MENOT	-11 599 474	-11 500 000	-6 708 333	-7 086 433	61,6		
TULOT	0	0	0	0			
NETTOMENO	-11 599 474	-11 500 000	-6 708 333	-7 086 433	61,6	-378 100	-12 638 000
Työterveys							
MENOT	-358 283	-300 000	-175 000	-220 208	73,4		
TULOT	129 110	60 000	35 000	35 000	58,3		
NETTOMENO	-229 173	-240 000	-140 000	-185 208	77,2	-45 208	-260 000
Ympäristöterveys							
MENOT	-421 330	-426 000	-248 500	-308 759	72,5		
TULOT	0	0	0	0			
NETTOMENO	-421 330	-426 000	-248 500	-308 759	72,5	-60 259	-430 000
Ostopalvelut yhteensä							
MENOT	-13 564 966	-13 316 000	-7 767 667	-8 225 609	61,8		
TULOT	129 110	60 000	35 000	35 000	58,3		
NETTOMENO	-13 435 856	-13 256 000	-7 732 667	-8 190 609	61,8	-457 942	-14 550 000

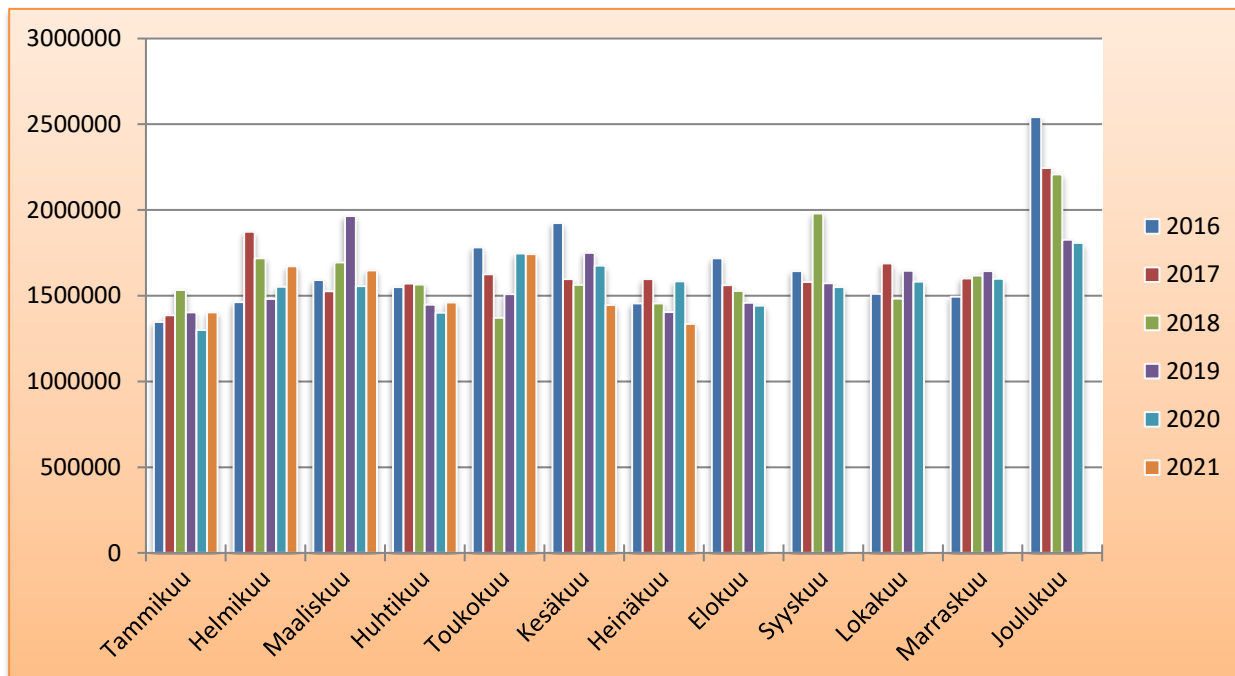
Perhe- ja sosiaali- palvelut	Tilinpäätös TP 2020	Talousarvio KS2021	Laskenn. Tot. 31.7	Toteutuma 31.7.2021	Käyttö- %	Alitus +/ Ylitys - €	Ennuste TP 2021
Perhepalvelut							
MENOT	-1 847 726	-1 844 050	-1 075 696	-1 008 404	54,7	lomaraha 7 kk	
TULOT	154 219	36 150	21 088	38 473	106,4		
NETTOMENO	-1 693 507	-1 807 900	-1 054 608	-969 931	53,6	84 677	-1 730 000
Aikuisten psykososiaaliset palvelut							
MENOT	-2 989 622	-2 718 240	-1 585 640	-1 790 232	65,9	lomaraha 7 kk	
TULOT	221 364	336 000	196 000	150 877	44,9	sis. laskenn.tulot työll.	
NETTOMENO	-2 768 258	-2 382 240	-1 389 640	-1 639 355	68,8	-249 715	-2 700 000
Perhe ja sosiaalipalvelut 1.1.2021							
MENOT	-4 837 348	-4 562 290	-2 661 336	-2 798 636	61,3	lomaraha 7 kk	
TULOT	375 583	372 150	217 088	189 350	50,9	sis. laskenn.tulot työll.	
NETTOMENO	-4 461 765	-4 190 140	-2 444 248	-2 609 286	62,3	-165 038	-4 430 000

TEKNISET PALVELUT VASTUUALUE	Tilinpäätös TP 2020	Talousarvio KS2021	Laskenn. Tot. 31.7	Toteutuma 31.7.2021	Käyttö- %	Alitus +/ Ylitys - €	Ennuste TP 2021
Maankäytön palvelut							
MENOT	-414 385	-431 680	-251 813	-233 111	54,0		
TULOT	554 989	413 000	240 917	370 684	89,8		
NETTOMENO	140 604	-18 680	-10 897	137 573	-100,0	148 470	170 000
Kunnallistekniikka							
MENOT	-1 809 967	-1 804 620	-1 052 695	-1 090 277	60,4		
TULOT	628 289	601 600	350 933	317 666	52,8		
NETTOMENO	-1 181 678	-1 203 020	-701 762	-772 611	-100,0	-70 849	-1 308 000
Pelastustoimi							
MENOT	-749 891	-766 000	-446 833	-449 414	58,7		
TULOT	0	0	0	0			
NETTOMENO	-749 891	-766 000	-446 833	-449 414	-100,0	-2 581	-770 000
Ympäristönsuojelu							
MENOT	-39 385	-42 300	-24 675	-21 814	51,6		
TULOT	0	0	0	0			
NETTOMENO	-39 385	-42 300	-24 675	-21 814	-100,0	2 861	-42 000
Tekniset palvelut vastuualue yhteensä							
MENOT	-3 013 628	-3 044 600	-1 776 017	-1 794 616	58,9	sis.4kk lomaraha	
TULOT	1 183 278	1 014 600	591 850	688 350	67,8		
NETTOMENO	-1 830 350	-2 030 000	-1 184 167	-1 106 266	54,5	77 901	-1 950 000

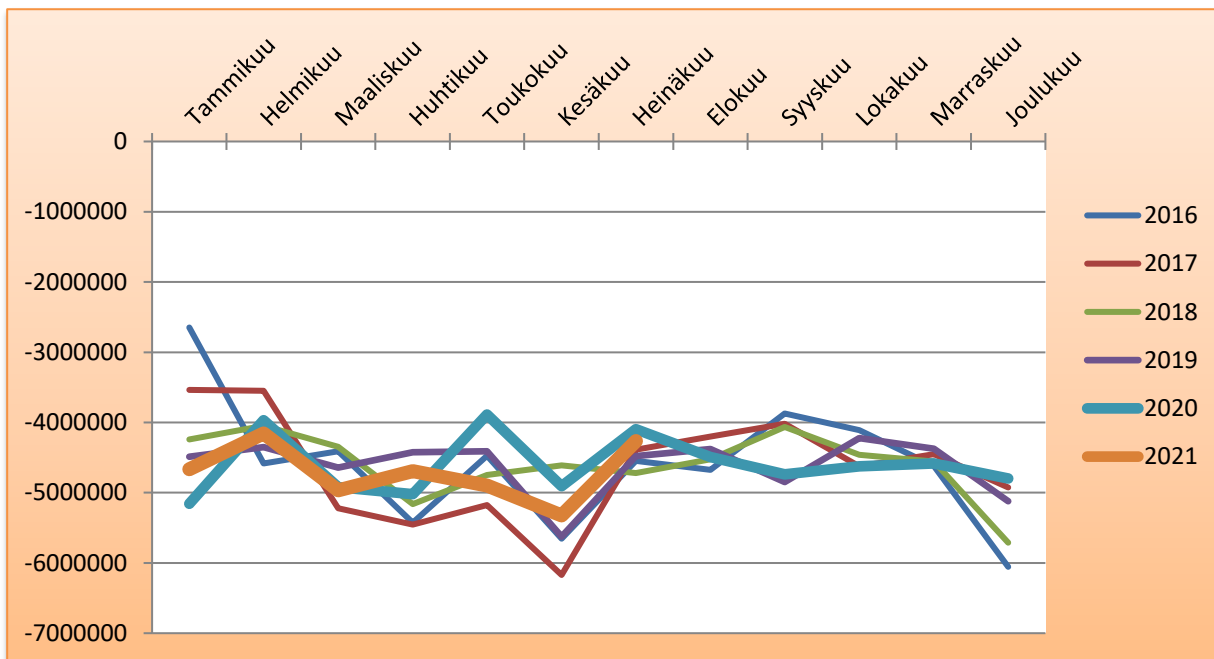
KOKO KAUPUNKI
Käyttötalousmenot 31.7.2021



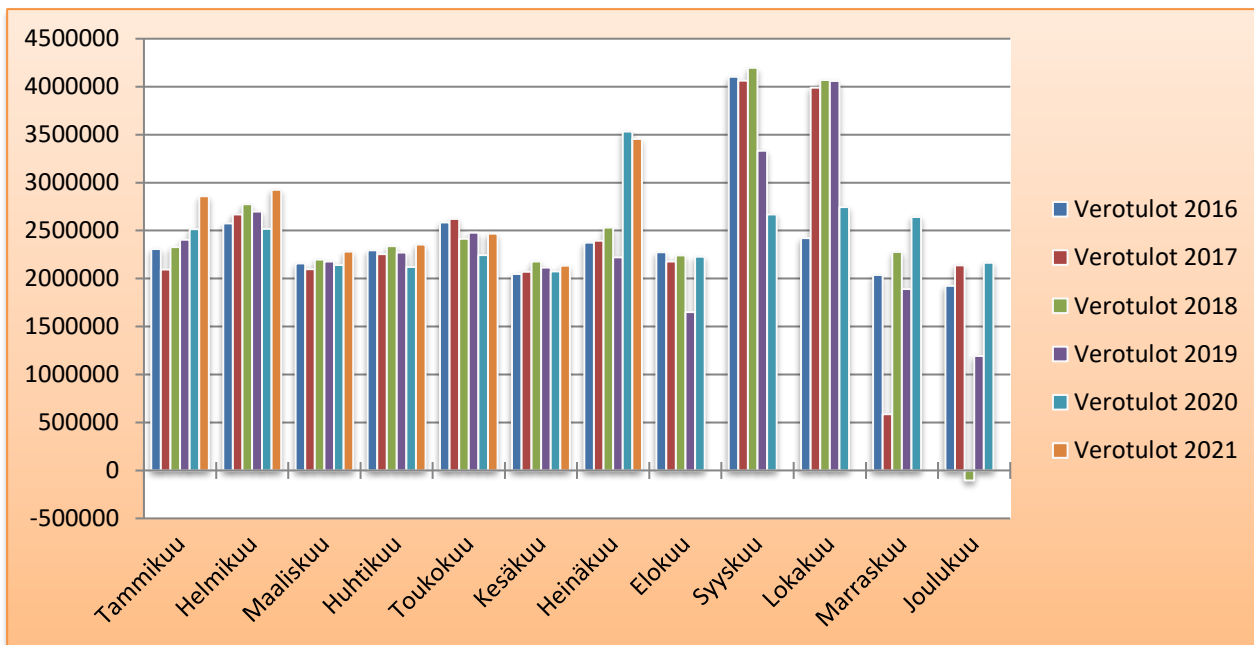
Käyttötaloustulot 31.7.2021



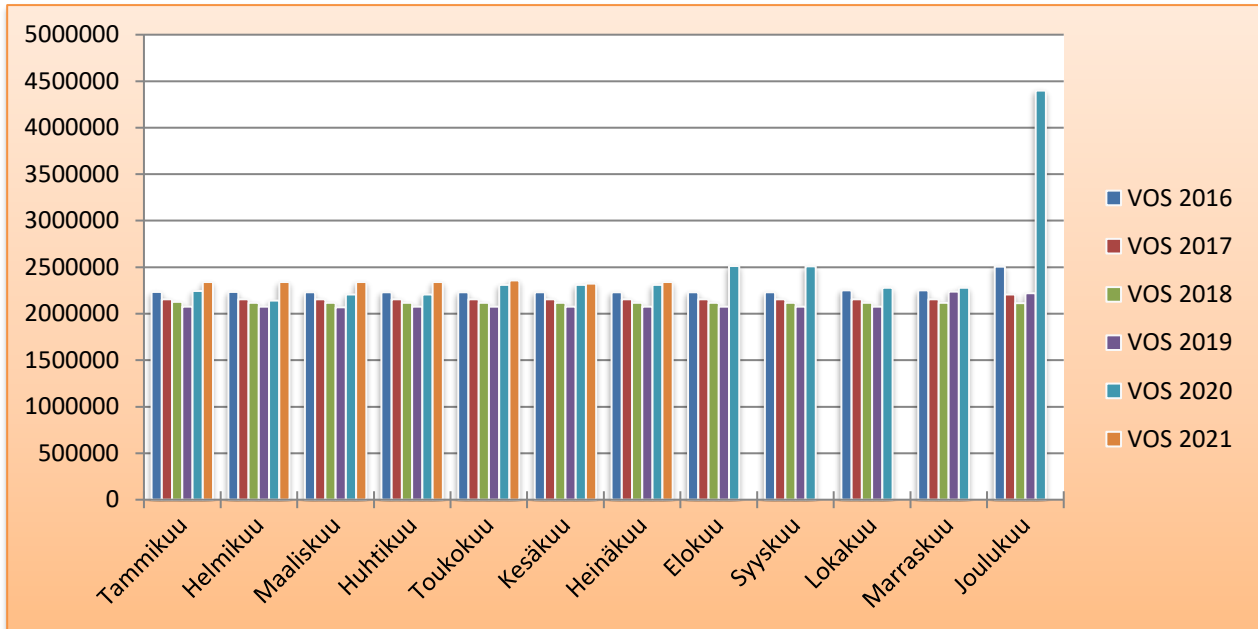
Toimintakate



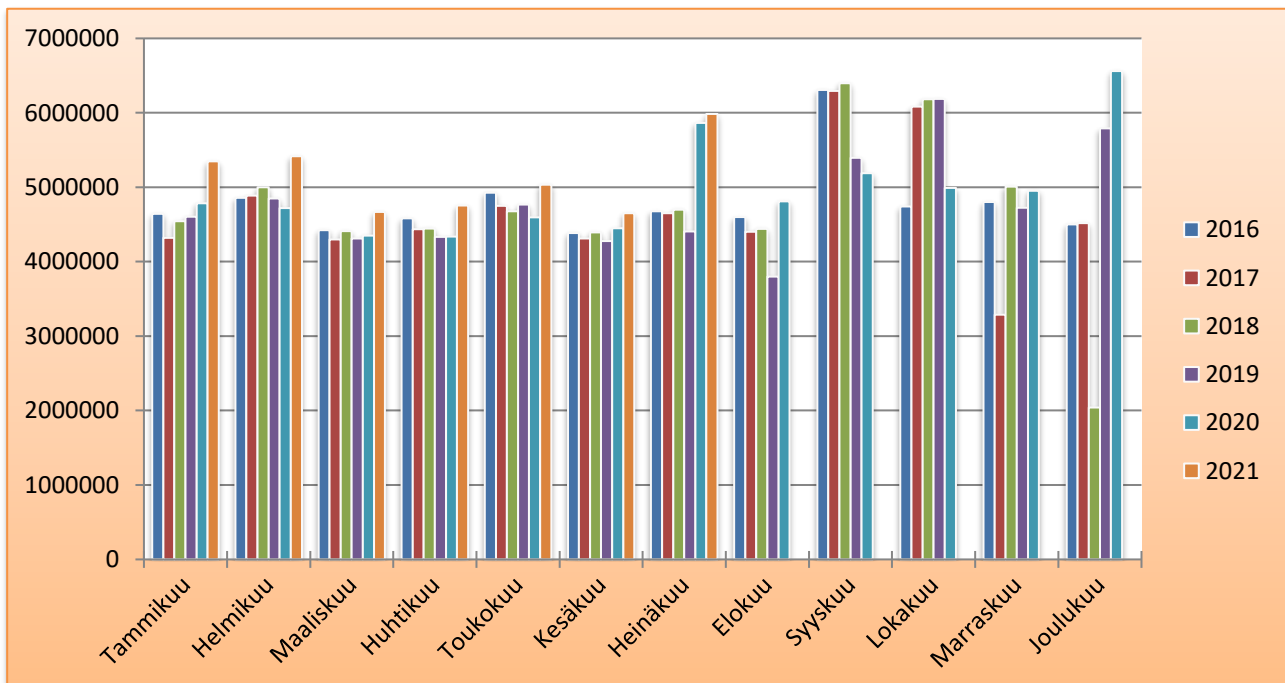
Verotulot



Valtionosuudet



Rahoitus yhteensä (sis. vos, verot ja rahoitustuotot ja -kulut)



Tulosennuste

TULOSENNUSTE 31.7.2021 tilanteessa				
3.vuosineljännes	TA2021	lask. Tot 31.7	TOT 31.7	TPE2021
Toimintatuotot	18 232 700	10 635 742	10 707 082	18 200 000
Toimintakulut	-72 540 620	-42 315 362	-43 674 741	-75 250 000
Toimintakate	-54 307 920	-31 679 620	-32 967 659	-57 050 000
Verotulot	30 425 000	17 747 917	18 476 853	30 125 000
Valtionosuudet	27 992 900	16 329 192	16 378 614	28 070 000
Rahoitustulot ja -menot	1 102 000	642 833	1 002 738	1 600 000
Vuosikate	5 211 980	3 040 322	2 890 546	2 745 000
Poistot	-2 770 450	-1 616 096	-1 472 300	-2 550 000
Satunnaiset tulot	0	0	0	0
Tilikauden tulos	2 441 530	1 424 226	1 418 246	195 000
Elwiran, KLS ja lämmön ja veden tuloutus 285 000 € + ILEn tuloutuksen kasvu				