



## Leimausseloste

Sopimus- / työmaanumero

**13-434-058J-21**

15.06.21 1(1)

**PUUMÄÄRÄTIEDOT PERUSTUVAT METSÄSUUNNITELMAAN JA METSÄVARATIETOIHIN, EI TARKISTETTU MAASTOSSA. TÄLLÄ ASIAKIRJALLA EI TARKOITETA METSÄLAIN MUKAISTA LEIMIKKOSUUNNITELMAA. JOS ALUEELLA ON HAVAITTU ERITYISEN TÄRKEITÄ ELINYMPÄRISTÖJÄ, NE ON RAJATTU KARTALLE SUUNTAAN ANTAVASTI.**

Myyjä		Puukauppa	
Y-tunnus 0191717-9	Metsänomistajaryhmä Yhteisö	Kauppatapa Pystykauppa	Sertifiointi Jäsen ryhmäsertifioinnissa
Nimi <b>KEMIJÄRVEN KAUPUNKI</b>		Markkinoija MHY avustaa	Tarjosten viimeinen jättöpäivä
Osoite HALLITUSKATU 4 98100 KEMIJÄRVI		Metsänkäyttöilmoitus:	
Alv-asema Alv.rek.		Ennakonpidätys-% 0,00%	Tilan RN:o 0252:0004
		Tilan nimi NIMEÄMÄTÖN KIIINTEISTÖ	

### Suunnitellun puukaupan hakkuukuviot

Loh	Kuvio	Ala ha	Maaperäluokitus	Maaperä-	Erityisen tärkeä elinympäristö	Puusto Kl	Hakkuutiedot m <sup>3</sup> /ha Hakkuutapa	Raiv. tarve	Korjuu- kelp.	Metsäk. matka, m
320	402	0252:0004	NIMEÄMÄTÖN KIIINTEISTÖ							
91	13,1	0,3	1 1 4 11	0	-----	Y1	151 Ylispuiden poisto	-----	-----	0
320	402	0252:0004	NIMEÄMÄTÖN KIIINTEISTÖ							
91	13,0	1,9	1 1 3 22	0	-----	04	113 Avohakkuu	-----	-----	0
320	402	0252:0004	NIMEÄMÄTÖN KIIINTEISTÖ							
91	4,0	6,2	1 1 3 21	0	-----	04	84 Siemenpuuhakkuu	-----	-----	0
320	402	0252:0004	NIMEÄMÄTÖN KIIINTEISTÖ							
91	6,0	2,8	1 1 3 21	0	-----	04	72 Siemenpuuhakkuu	-----	-----	0
320	402	0252:0004	NIMEÄMÄTÖN KIIINTEISTÖ							
91	12,0	1,2	1 1 4 10	0	-----	04	133 Siemenpuuhakkuu	-----	-----	0

### Suunnitellun puukaupan hakkuukertymä

Loh	Kuvio	H-tapa	Ala ha	Mät	Kut	Kot	Mäk	Kuk	Kok	Mut	Muk	Enp	Yht	Hakkuukertymä m <sup>3</sup> /ha dm <sup>3</sup> /runko	
91	13,1	Ylispuiden	0,3	35	0	0	14	0	0	0	0	0	49	149	0
91	13,0	Avohakkuu	1,9	71	14	0	68	48	21	0	0	0	222	115	0
91	4,0	Siemenpu	6,2	154	25	0	154	93	31	0	0	0	457	74	0
91	6,0	Siemenpu	2,8	57	3	0	85	31	0	0	0	0	175	62	0
91	12,0	Siemenpu	1,2	90	0	0	58	0	0	0	0	0	148	125	0
<b>Yhteensä</b>			<b>12,4</b>	<b>407</b>	<b>41</b>	<b>0</b>	<b>379</b>	<b>172</b>	<b>52</b>	<b>0</b>	<b>0</b>	<b>0</b>	<b>1051</b>	<b>84</b>	
<b>Ylispuiden poisto yht.</b>			<b>0,3</b>	<b>35</b>	<b>0</b>	<b>0</b>	<b>14</b>	<b>0</b>	<b>0</b>	<b>0</b>	<b>0</b>	<b>0</b>	<b>49</b>	<b>149</b>	
<b>Avohakkuu yht.</b>			<b>1,9</b>	<b>71</b>	<b>14</b>	<b>0</b>	<b>68</b>	<b>48</b>	<b>21</b>	<b>0</b>	<b>0</b>	<b>0</b>	<b>222</b>	<b>115</b>	
<b>Siemenpuuhakkuu yht.</b>			<b>10,2</b>	<b>301</b>	<b>28</b>	<b>0</b>	<b>297</b>	<b>124</b>	<b>31</b>	<b>0</b>	<b>0</b>	<b>0</b>	<b>780</b>	<b>77</b>	

- Honkakangas n. 12 ha kertymä 1051 kuutiota, pääasiallinen hakkuutapa siemenpuuhakkuu

KEMIJÄRVEN KAUPUNKI  
HALLITUSKATU 4  
98100 KEMIJÄRVI

Mhy ITÄ-LAPPI ry

TYÖMAAKARTTA

Kunta: 320 Kemijärvi

15.06.2021

Ms: 320 434 091

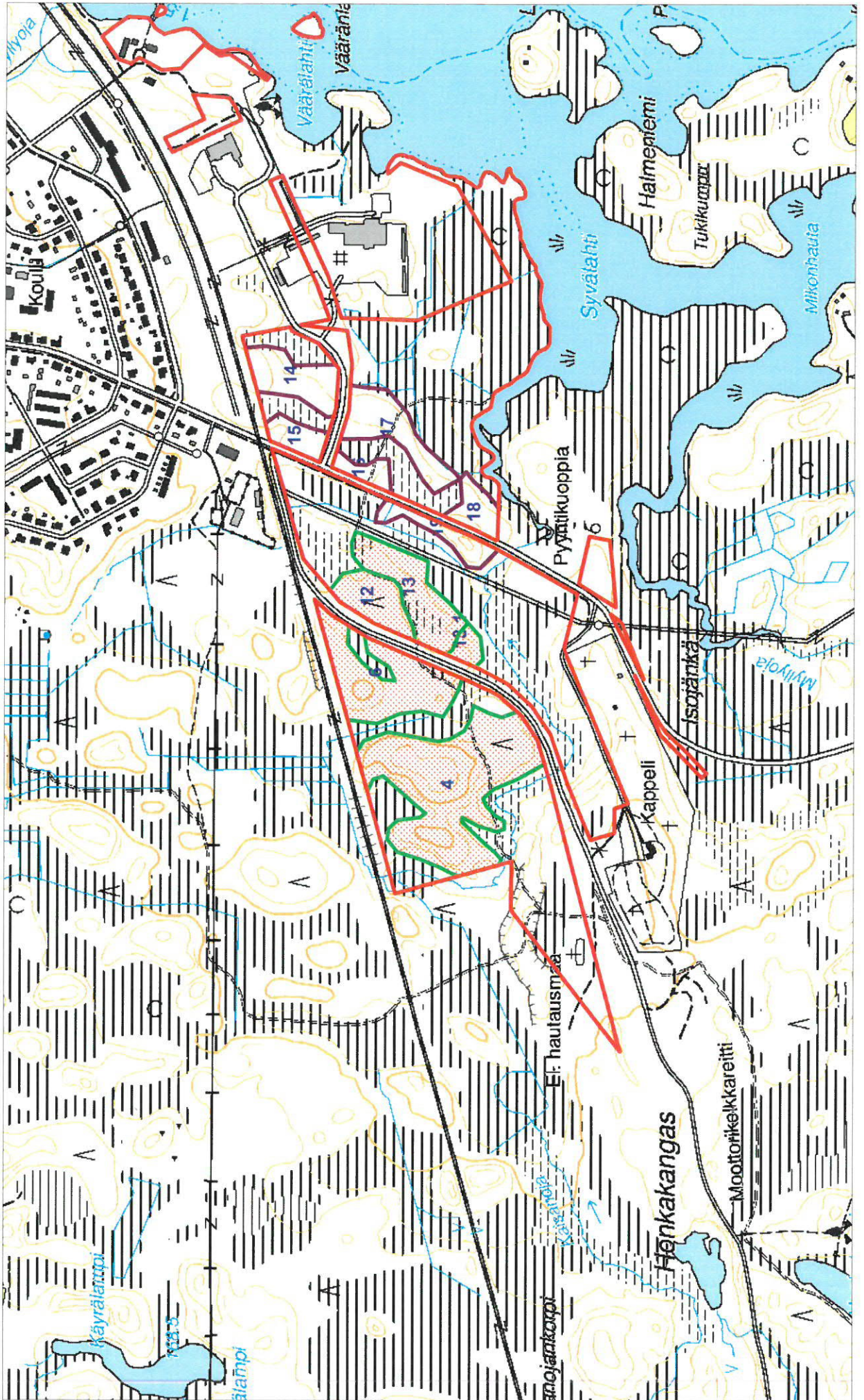
17,8 ha

Tila: 252:4 NIMEAMÄTÖN KIINTEISTÖ

12,4 ha

Kp: 516281, 7398991 Karttalehti: T5212R

1:10000





## Leimausseloste

Sopimus- / työmanumero  
**13-434-057H-21** 15.06.21 1(2)

**PUUMÄÄRÄTIEDOT PERUSTUVAT METSÄSUUNNITELMAAN JA METSÄVARATIETOIHIN, EI TARKISTETTU MAASTOSSA. TÄLLÄ ASIAKIRJALLA EI TARKOITETA METSÄLAIN MUKAISTA LEIMIKKOSUUNNITELMAA. JOS ALUEELLA ON HAVAITTU ERITYISEN TÄRKEITÄ ELINYMPÄRISTÖJÄ, NE ON RAJATTU KARTALLE SUUNTAAN AVASTI.**

Myyjä		Puukauppa	
Y-tunnus 0191717-9	Metsänomistajaryhmä Yhteisö	Kauppatapa Pystykauppa	Sertifiointi Jäsen ryhmäsertifioinnissa
Nimi <b>KEMIJÄRVEN KAUPUNKI</b>		Markkinoija MHY avustaa	Tarjousten viimeinen jättöpäivä
Osoite HALLITUSKATU 4 98100 KEMIJÄRVI		Metsänkäyttöilmoitus:	
Alv-asema Alv.rek.		Ennakonpidätys-% 0,00%	Tilan RN:o 0071:0021
		Tilan nimi KE-RANTANIEMI I	

### Suunnitellun puukaupan hakkuukuviot

Loh	Kuvio	Ala ha	Maaperä-luokitus	Erityisen tärkeä elinympäristö	Puusto KI	Hakkuutiedot m <sup>3</sup> /ha	Hakkuutapa	Raiv. tarve	Korjuu-kelp.	Metsäk. matka, m
320 402 0071:0021						KE-RANTANIEMI I				
92	2,0	0,8	1 1 3 20	0	03	159	Harvennus/alah.	-----	Aina	0
Noudatetaan mh-suositusten tasaikäisharvennusmalleja.										
320 402 0071:0021						KE-RANTANIEMI I				
92	3,0	0,6	1 1 4 10	0	03	95	Harvennus/yläh.	-----	-----	0
320 402 0071:0021						KE-RANTANIEMI I				
92	6,0	0,9	1 1 3 10	0	03	172	Harvennus/alah.	-----	Talvi	0
Noudatetaan mh-suositusten tasaikäisharvennusmalleja.										
320 402 0071:0021						KE-RANTANIEMI I				
92	9,0	0,9	1 1 3 20	0	03	130	Harvennus/alah.	-----	Talvi	0
Noudatetaan mh-suositusten tasaikäisharvennusmalleja.										
320 402 0071:0021						KE-RANTANIEMI I				
92	10,0	1,6	1 1 4 10	0	03	134	Harvennus/alah.	-----	Talvi	0
Noudatetaan mh-suositusten tasaikäisharvennusmalleja.										
320 402 0071:0021						KE-RANTANIEMI I				
92	14,0	0,4	1 1 3 20	0	03	91	Harvennus/alah.	-----	Talvi	0
Noudatetaan mh-suositusten tasaikäisharvennusmalleja.										
320 402 0071:0021						KE-RANTANIEMI I				
92	16,0	0,6	1 1 3 20	0	03	120	Harvennus/alah.	-----	Talvi	0
Noudatetaan mh-suositusten tasaikäisharvennusmalleja.										
320 402 0071:0021						KE-RANTANIEMI I				
92	17,0	0,2	1 1 3 20	0	03	111	Harvennus/yläh.	-----	-----	0

### Suunnitellun puukaupan hakkuukertymä

Loh	Kuvio	H-tapa	Ala ha	Mät	Kut	Kot	Mäk	Kuk	Kok	Mut	Muk	Enp	Yht	Hakkuukertymä	
														m <sup>3</sup> /ha	dm <sup>3</sup> /runko
92	2,0	Harvennu	0,8	6	0	0	26	0	4	0	0	0	36	45	0
92	3,0	Harvennu	0,6	3	0	0	8	0	0	0	0	0	11	20	0

JUMISKO JARI-PEKKA • gsm 0400- 395 058 • jari-pekka.jumisko@mhy.fi

Mhy ITÄ-LAPPI ry • Vapaudenkatu 8 A • 98100 Kemijärvi  
 • www.mhy.fi/itä-lappi



# Leimausseloste

Sopimus- / työmaanumero

**13-434-057H-21**

15.06.21 2(2)

## Suunnitellun puukaupan hakkuukertymä

Loh	Kuvio	H-tapa	Ala ha	Mät	Kut	Kot	Mäk	Kuk m <sup>3</sup> /kuvio	Kok	Mut	Muk	Enp	Yht	Hakkuukertymä m <sup>3</sup> /ha dm <sup>3</sup> /runko	
92	6,0	Harvennu	0,9	9	0	0	25	0	14	0	0	0	49	54	0
92	9,0	Harvennu	0,9	4	0	0	15	1	7	0	0	0	27	30	0
92	10,0	Harvennu	1,6	8	0	0	38	5	0	0	0	0	50	32	0
92	14,0	Harvennu	0,4	2	0	0	4	0	1	0	0	0	6	17	0
92	16,0	Harvennu	0,6	4	2	0	9	5	4	0	0	0	24	39	0
92	17,0	Harvennu	0,2	1	0	0	2	0	0	0	0	0	3	20	0
<b>Yhteensä</b>			<b>5,9</b>	<b>37</b>	<b>2</b>	<b>0</b>	<b>127</b>	<b>11</b>	<b>30</b>	<b>0</b>	<b>0</b>	<b>0</b>	<b>206</b>	<b>35</b>	
<b>Harvennus yht.</b>			<b>5,9</b>	<b>37</b>	<b>2</b>	<b>0</b>	<b>127</b>	<b>11</b>	<b>30</b>	<b>0</b>	<b>0</b>	<b>0</b>	<b>206</b>	<b>35</b>	

- Sodankyläntien risteys n. 6 ha, kertymä noin 202 kuutiota, harvennushakkuu

KEMIJÄRVEN KAUPUNKI  
HALLITUSKATU 4  
98100 KEMIJÄRVI

Mhy ITÄ-LAPPI ry

Kunta: 320 Kemijärvi  
Kylä: 402 HALOSEN RANTA  
Tila: 71:21 KE-RANTANIEMI I

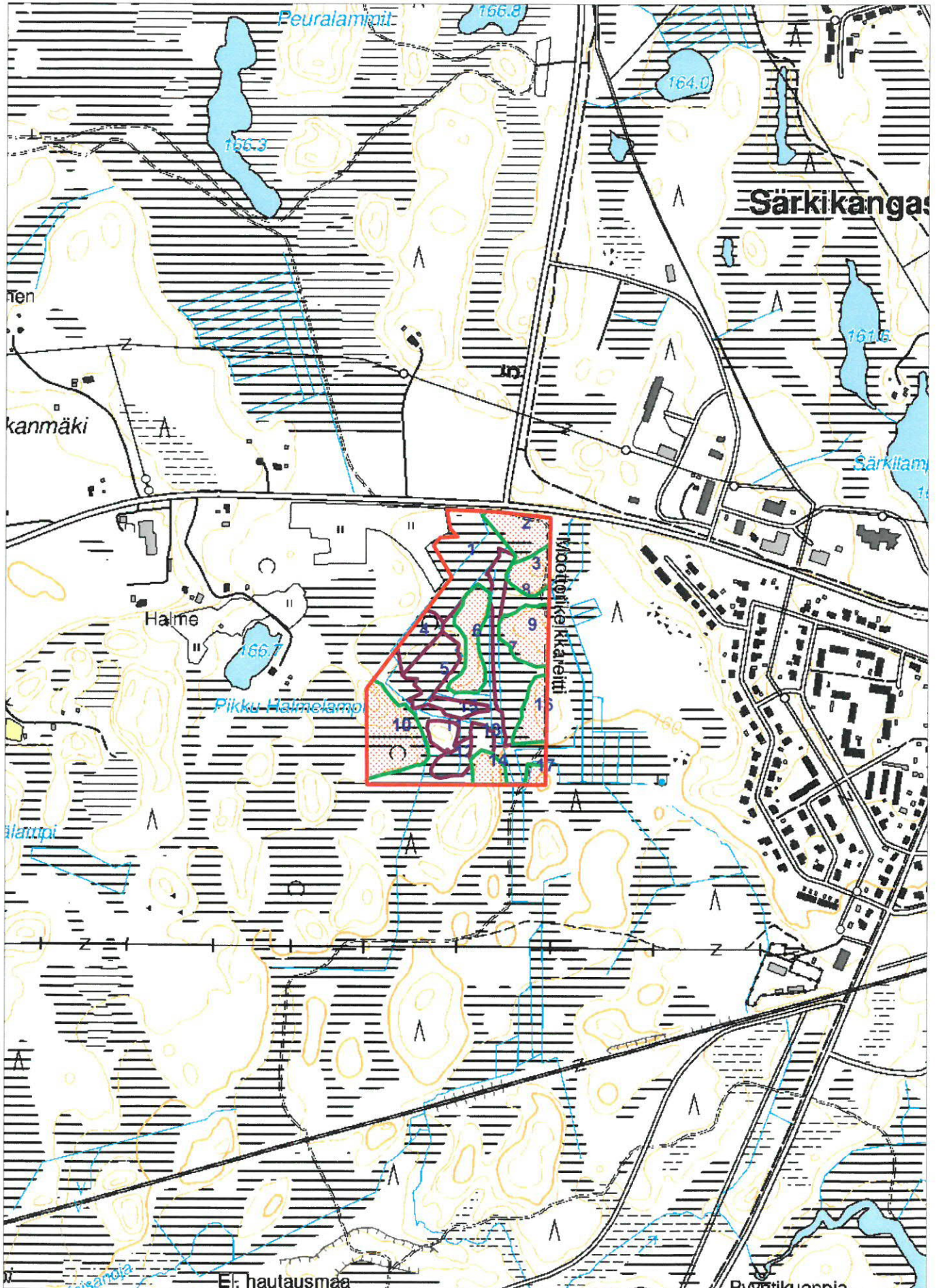
TYÖMAAKARTTA

15.06.2021  
Ms: 320 434 092 14,9 ha  
Työmaa: 13-434-057H-21 5,8 ha

© Maanmittauslaitos, lupa nro 3525/MML/16

Kp: 516028, 7399984 Karttalehti: T5212R

1:10000





## Leimausseloste

Sopimus- / työmaanumero  
**13-434-056G-21** 15.06.21 1(1)

**TÄLLÄ ASIAKIRJALLA EI TARKOITETA METSÄLAIN MUKAISTA LEIMIKKOSUUNNITELMAA. JOS ALUEELLA ON HAVAITTU ERITYISEN TÄRKEITÄ ELINympäristöjä, NE ON RAJATTU KARTALLE SUUNTAAN ANTAVASTI.**

Myyjä		Puukauppa	
Y-tunnus 0191717-9	Metsänomistajaryhmä Yhteisö	Kauppatapa Pystykauppa	Sertifiointi Jäsen ryhmäsertifioinnissa
Nimi <b>KEMIJÄRVEN KAUPUNKI</b>		Markkinoija -----	Tarjosten viimeinen jättöpäivä
Osoite HALLITUSKATU 4 98100 KEMIJÄRVI		Metsänkäyttöilmoitus:	
Puhelin		Puukauppakohteen sijainti	
Alv-asema Alv.rek.		Kunta 320 Kemijärvi	Kylä 402 HALOSEN RANTA
Ennakonpidätys-% 0,00%		Tilan RN:o 0241:0000	Tilan nimi KAUPUNGIN-ISOLE

### Suunnitellun puukaupan hakkuukuviot

Loh	Kuvio	Ala ha	Maaperä-luokitus	Erityisen tärkeä elinympäristö	Puusto Kl	Hakkuutiedot m <sup>3</sup> /ha	Hakkuutapa	Raiv. tarve	Korjuu-kelp.	Metsäk. matka, m
320 402 0241:0000 KAUPUNGIN-ISOLE										
31	6,0	0,3	1 3 4 60	0	03	106	Harvennus/alah.	-----	Talvi	0
Noudatetaan mh-suositusten tasaikäisharvennusmalleja.										
320 402 0241:0000 KAUPUNGIN-ISOLE										
31	15,0	0,7	1 1 4 20	0	04	230	Harvennus/alah.	-----	Talvi	0
Noudatetaan mh-suositusten tasaikäisharvennusmalleja.										
320 402 0241:0000 KAUPUNGIN-ISOLE										
31	16,0	1,2	1 1 4 20	0	04	157	Harvennus/alah.	-----	Talvi	0
Noudatetaan mh-suositusten tasaikäisharvennusmalleja.										
Muu luontokohde: 1045 = Osittain turvemaata										
320 402 0241:0000 KAUPUNGIN-ISOLE										
31	25,0	2,8	1 1 4 10	0	04	171	Harvennus/alah.	-----	Kesä	0
Noudatetaan mh-suositusten tasaikäisharvennusmalleja.										

### Suunnitellun puukaupan hakkuukertymä

Loh	Kuvio	H-tapa	Ala ha	Mät	Kut	Kot	Mäk	Kuk	Kok	Mut	Muk	Enp	Yht	Hakkuukertymä m <sup>3</sup> /ha dm <sup>3</sup> /runko	
31	6,0	Harvennu	0,3	0	0	0	5	0	0	0	0	0	5	15	0
31	15,0	Harvennu	0,7	10	0	0	29	0	22	0	0	0	61	88	0
31	16,0	Harvennu	1,2	6	0	0	22	0	13	0	0	0	41	34	0
31	25,0	Harvennu	2,8	22	0	0	55	0	0	0	0	0	78	28	0
<b>Yhteensä</b>			<b>5,0</b>	<b>38</b>	<b>0</b>	<b>0</b>	<b>111</b>	<b>0</b>	<b>35</b>	<b>0</b>	<b>0</b>	<b>0</b>	<b>184</b>	<b>37</b>	
<b>Harvennus yht.</b>			<b>5,0</b>	<b>38</b>	<b>0</b>	<b>0</b>	<b>111</b>	<b>0</b>	<b>35</b>	<b>0</b>	<b>0</b>	<b>0</b>	<b>184</b>	<b>37</b>	

# Särkilampien lähialueet n. 5 ha, kertymä 184 kuutiota, harvennushakkuu

KEMIJÄRVEN KAUPUNKI  
HALLITUSKATU 4  
98100 KEMIJÄRVI

Mhy ITÄ-LAPPI ry  
Kunta: 320 Kemijärvi  
Kylä: 402 HALOSEN RANTA  
Tila: 241:0 KAUPUNGIN-ISOLE

TYÖMAAKARTTA  
15.06.2021  
Ms: 320 434 031 21,1 ha  
Työmaa: 13-434-056G-21 5,1 ha  
Kp: 516661, 7400516 Karttalehti: T5212R 1:10000

