

Koko kaupungin, palvelualueiden ja vastualueiden käyttötalouden toteutuma 31.10.2020  
Laskelmissa on palvelualueittain mukana koko vuoden lomarahaosuudet ja veteraaniraha 10 kk:n käytön mukaisesti. Määrärahojen käytön laskennallinen toteutuma tulisi olla enintään 83,3 % lokakuun lopussa. Kaupungin toteutuma on 82,9 %. Laskelmissa on mukana valtuuston 16.11.2020 hyväksymä 1,4 milj. euron lisätalousarvio hyvinvointipalvelualueelle.

	Tilinpäätös	Talousarvio	Laskenn.	Toteutuma	Käyttö-	Alitus +/ Ylitys -	Ennuste
PALVELUALUE	TP 2019	KS/LTA2020	Tot. 31.10	31.10.2020	%	€	TP 2020
<b>HALLINTO- JA TUKIPALVELUT</b>		ml.hankkeet					
MENOT	-6 087 588	-6 248 630	-5 207 192	-5 435 578	<b>87,0</b>		
TULOT	522 263	779 630	649 692	605 447	<b>77,7</b>		
<b>NETTOMENO</b>	<b>-5 565 325</b>	<b>-5 469 000</b>	<b>-4 557 500</b>	<b>-4 830 131</b>	<b>88,3</b>	<b>-272 631</b>	-5 618 000
<b>HYVINVOINTIPALVELUT</b>							
MENOT	-56 210 312	<b>-56 631 030</b>	-47 192 525	-47 096 425	<b>83,2</b>		
TULOT	5 315 186	6 244 660	5 203 883	5 197 276	<b>83,2</b>	jaks. Veteraani+kuntoutus	
<b>NETTOMENO</b>	<b>-50 895 126</b>	<b>-50 386 370</b>	<b>-41 988 642</b>	<b>-41 899 149</b>	<b>83,2</b>	<b>89 493</b>	-50 400 000
<b>TEKNISET PALVELUT</b>							
MENOT	-12 168 158	-2 959 800	-2 466 500	-2 514 199	<b>84,9</b>		
TULOT	13 269 932	964 260	803 550	947 247	<b>98,2</b>		
<b>NETTOMENO</b>	<b>1 101 774</b>	<b>-1 995 540</b>	<b>-1 662 950</b>	<b>-1 566 952</b>	<b>78,5</b>	<b>95 998</b>	-1 965 000
<b>LIIKELAITOS</b>							
MENOT	0	-8 825 320	-7 354 433	-6 159 605	<b>69,8</b>		
TULOT	0	11 390 330	9 491 942	8 635 753	<b>75,8</b>		
<b>NETTOMENO</b>	<b>0</b>	<b>2 565 010</b>	<b>2 137 508</b>	<b>2 476 148</b>	<b>96,5</b>	<b>338 640</b>	2 740 000
<b>KOKO KAUPUNKI</b>							
MENOT	-74 466 058	<b>-74 664 780</b>	-62 220 650	-61 205 807	<b>82,0</b>		
TULOT	19 107 381	19 378 880	16 149 067	15 385 723	<b>79,4</b>	jaksot. Veteraani+kuntoutus	
<b>NETTOMENO</b>	<b>-55 358 677</b>	<b>-55 285 900</b>	<b>-46 071 583</b>	<b>-45 820 084</b>	<b>82,9</b>	<b>251 499</b>	-55 243 000
Raportit otettu 18.11.2020. LTA2020 lisätty KV 16.11.2020 hyväksymä 1,4 milj. euroa							

TILAPALVELUT	Tilinpäätös	Talousarvio	Laskenn.	Toteutuma	Käyttö-	Alitus +/- Ylitys -	Ennuste
LIKELAITOS	TP 2019	KS2020	Tot. 31.10	31.10.2020	%	€	TP 2020
<b>Tilapalvelut</b>							
MENOT		-5 893 150	-4 910 958	-3 929 581	66,7		
TULOT		8 445 660	7 038 050	6 407 878	75,9		
NETTOMENO		2 552 510	2 127 092	2 478 297	97,1	351 205	2 830 000
<b>Laitoshuoltopalvelut</b>							
MENOT		-1 354 630	-1 128 858	-952 088	70,3		
TULOT		1 364 630	1 137 192	1 147 976	84,1		
NETTOMENO		10 000	8 333	195 888	-100,0	187 555	130 000
<b>Ruokapalvelut</b>							
MENOT		-1 577 540	-1 314 617	-1 277 935	81,0		
TULOT		1 580 040	1 316 700	1 079 899	68,3		
NETTOMENO		2 500	2 083	-198 036	-100,0	-200 119	-220 000
<b>Liikelaitos yhteensä</b>							
MENOT		-8 825 320	-7 354 433	-6 159 604	69,8		
TULOT		11 390 330	9 491 942	8 635 753	75,8		
NETTOMENO		2 565 010	2 137 508	2 476 149	96,5	338 641	2 740 000
Raportit otettu 18.11.2020							

TEKNISET PALVELUT	Tilinpäätös	Talousarvio	Laskenn.	Toteutuma	Käyttö-	Alitus +/- Ylitys -	Ennuste
VASTUUALUE	TP 2019	KS2020	Tot. 31.10	31.10.2020	%	€	TP 2020
<b>Maankäytön palvelut</b>							
MENOT	-395 483	-402 890	-335 742	-353 994	87,9		
TULOT	680 042	352 000	293 333	461 837	131,2		
NETTOMENO	284 560	-50 890	-42 408	107 843	-100,0	150 251	100 000
<b>Kunnallistekniikka</b>							
MENOT	-2 149 194	-1 766 210	-1 471 842	-1 488 512	84,3		
TULOT	900 814	612 260	510 217	485 411	79,3		
NETTOMENO	-1 248 380	-1 153 950	-961 625	-1 003 101	-100,0	-41 476	-1 250 000
<b>Pelastustoimi</b>							
MENOT	-761 779	-761 400	-634 500	-624 911	82,1		
TULOT	0	0	0	0			
NETTOMENO	-761 779	-761 400	-634 500	-624 911	-100,0	9 589	-761 400
<b>Ympäristönsuojelu</b>							
MENOT	-36 810	-29 300	-24 417	-46 782	159,7		
TULOT	0	0	0	0			
NETTOMENO	-36 810	-29 300	-24 417	-46 782	-100,0	-22 365	-53 600
<b>Tekniset palvelut vastuualue yhteensä</b>							
MENOT	-3 343 266	-2 959 800	-2 466 500	-2 514 199	84,9		
TULOT	1 580 856	964 260	803 550	947 248	98,2		
NETTOMENO	-1 762 410	-1 995 540	-1 662 950	-1 566 951	78,5	95 999	-1 965 000
Raportit otettu 18.11.2020							

HYVINVOINTI-	Tilinpäätös	Talousarvio	Laskenn.	Toteutuma	Käyttö-	Alitus +/- Ylitys -	Ennuste
PALVELUALUE YHTEENSÄ	TP 2019	LTA/KS2020	Tot. 31.10	31.10.2020	%	€	TP 2020
<b>Johtaminen</b>		ml.hankkeet					
MENOT	-415 323	-460 270	-383 558	-463 193	100,6		
TULOT	113 382	140 270	116 892	82 186	58,6		
NETTOMENO	-301 941	-320 000	-266 667	-381 007	119,1	<b>-114 340</b>	-320 000
<b>Varhaiskasvatuspalvelut</b>							
MENOT	-3 054 557	-3 295 220	-2 746 017	-2 701 570	82,0		
TULOT	298 805	280 220	233 517	184 438	65,8		
NETTOMENO	-2 755 752	-3 015 000	-2 512 500	-2 517 132	83,5	<b>-4 632</b>	-3 015 000
<b>Perusopetus- ja lukiokoulutuspalvelut</b>							
MENOT	-7 078 405	-6 817 910	-5 681 592	-5 578 759	81,8		
TULOT	191 694	258 110	215 092	217 248	84,2		
NETTOMENO	-6 886 711	-6 559 800	-5 466 500	-5 361 511	81,7	<b>104 989</b>	-6 500 000
<b>Kulttuuri- ja vapaa-ajan palvelut</b>							
MENOT	-3 875 832	-3 795 450	-3 162 875	-2 970 394	78,3		
TULOT	694 933	701 500	584 583	567 471	80,9		
NETTOMENO	-3 180 899	-3 093 950	-2 578 292	-2 402 923	77,7	<b>175 369</b>	-2 900 000
<b>Perhepalvelut</b>							
MENOT	-2 130 231	-2 039 050	-1 699 208	-1 561 603	76,6		
TULOT	282 937	166 150	138 458	140 890	84,8		
NETTOMENO	-1 847 294	-1 872 900	-1 560 750	-1 420 713	75,9	<b>140 037</b>	-1 770 000
<b>Sairauksien ehkäisy ja hoitopalvelut</b>							
MENOT	-22 583 248	<b>-22 468 150</b>	-18 723 458	-19 143 442	85,2		
TULOT	2 046 710	1 861 770	1 551 475	1 413 914	75,9		
NETTOMENO	-20 536 538	<b>-20 606 380</b>	-17 171 983	-17 729 528	86,0	<b>-557 545</b>	-21 100 000
<b>Aikuisten psykososiaaliset palvelut</b>							
MENOT	-2 997 698	<b>-2 984 240</b>	-2 486 867	-2 511 322	84,2		
TULOT	252 413	267 000	222 500	130 368	48,8		
NETTOMENO	-2 745 285	<b>-2 717 240</b>	-2 264 367	-2 380 954	87,6	<b>-116 587</b>	-2 820 000
<b>Vammaisten palvelut</b>							
MENOT	-4 387 949	-4 371 440	-3 642 867	-3 498 814	80,0		
TULOT	361 420	396 440	330 367	297 761	75,1		
NETTOMENO	-4 026 529	-3 975 000	-3 312 500	-3 201 053	80,5	<b>111 447</b>	-3 975 000
<b>Ikäihmisten palvelut</b>							
MENOT	-9 687 068	-10 399 300	-8 666 083	-8 667 328	83,3	sis. palvelusetelikulut	
TULOT	1 072 893	2 173 200	1 811 000	2 163 000	99,5	jaks. veter+kunt, käyttäm. 0,3 M€	
NETTOMENO	-8 614 175	-8 226 100	-6 855 083	-6 504 328	79,1	<b>350 755</b>	-8 000 000
<b>HYVINVOINTIPALVELUALUE YHTEENSÄ</b>							
MENOT	-56 210 312	<b>-56 631 030</b>	-47 192 525	-47 096 425	83,2		
TULOT	5 315 186	6 244 660	5 203 883	5 197 276	83,2	jaks. veteraaniraha	
NETTOMENO	-50 895 126	<b>-50 386 370</b>	-41 988 642	-41 899 149	83,2	<b>89 493</b>	-50 400 000

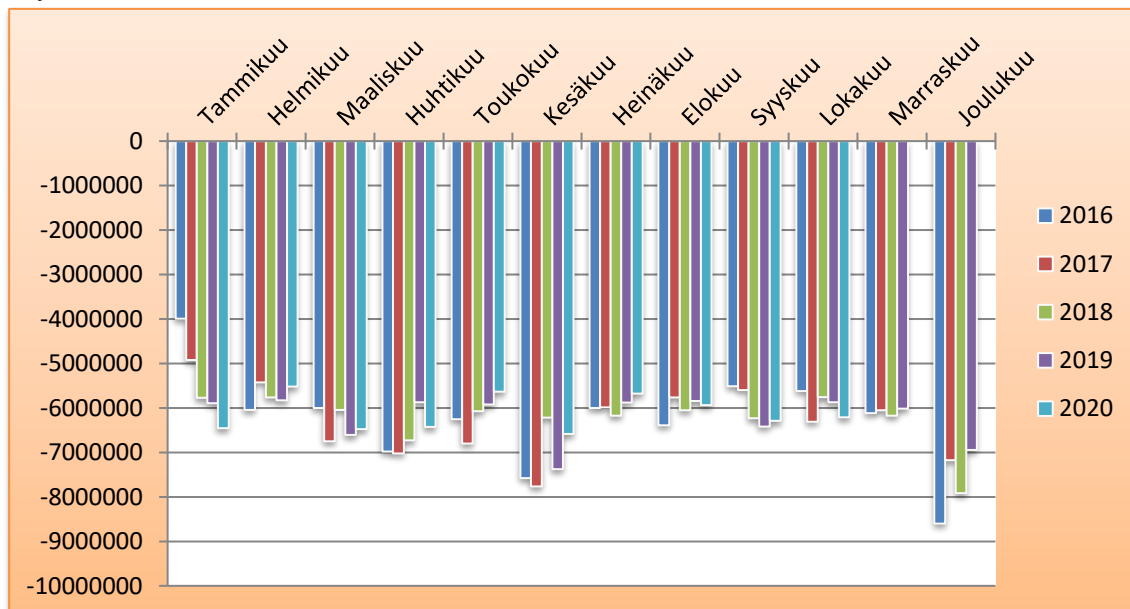
Raportit otettu 18.11.2020. Valtuuston 16.11.2020 hyväksymä lisätalousarvio 1,4 milj. euroa lisätty talousarviolukuihin.

Lisätalousarvio sisällytetty seuraavasti talousarviolukuihin: 200 000 euroa aikuisten psykososiaalisiin palveluihin, 500 000 euroa sairauksien ehkäisy ja hoito/ omaan toimintaan ja 700 000 euroa ESH-ostopalveluihin.

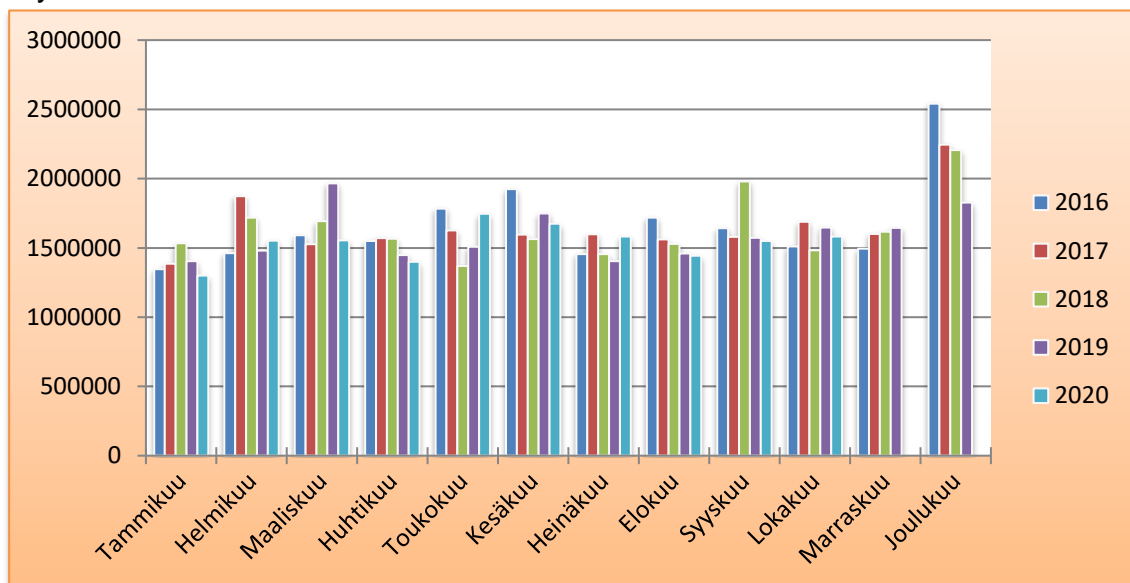
Sairauksien ehkäisy	Tilinpäätös	Talousarvio	Laskenn.	Toteutuma	Käyttö-	Alitus +/- Ylitys -	Ennuste
ja hoitopalvelut	TP 2019	KS2020	Tot. 31.10	31.10.2020	%	€	TP 2020
<b>Oma toiminta</b>							
MENOT	-9 805 882	-9 393 150	-7 827 625	-7 812 838	83,2		
TULOT	1 986 009	1 676 770	1 397 308	1 414 804	84,4		
NETTOMENO	-7 819 873	-7 716 380	-6 430 317	-6 398 034	82,9	32 283	-7 720 000
<b>Ostopalvelut</b>							
MENOT	-12 777 366	-13 035 000	-10 862 500	-11 330 604	86,9		
TULOT	60 701	185 000	154 167	-890			
NETTOMENO	-12 716 665	-12 850 000	-10 708 333	-11 331 494	88,2	-623 161	-13 380 000
<b>Yhteensä</b>							
MENOT	-22 583 248	-22 428 150	-18 690 125	-19 143 442	85,4		
TULOT	2 046 710	1 861 770	1 551 475	1 413 914	75,9		
NETTOMENO	-20 536 538	-20 566 380	-17 138 650	-17 729 528	86,2	-590 878	-21 100 000
Raportit otettu 18.11.2020. Lisätalousarvion mukaiset eurot on lisätty talousarvioon.							
Sairauksien ehkäisy	Tilinpäätös	Talousarvio	Laskenn.	Toteutuma	Käyttö-	Alitus +/- Ylitys -	Ennuste
ja hoitopalvelut	TP 2019	KS2020	Tot. 31.10.	31.10.2020	%	€	TP 2020
<b>Ensihoito</b>							
MENOT	-1 013 468	-950 000	-791 667	-895 985	94,3		
TULOT	0	0	0	0			
NETTOMENO	-1 013 468	-950 000	-791 667	-895 985	94,3	-104 318	-1 080 000
<b>ESH</b>							
MENOT	-11 006 547	-11 368 000	-9 473 333	-9 724 422	85,5		
TULOT	0	0	0	0			
NETTOMENO	-11 006 547	-11 368 000	-9 473 333	-9 724 422	85,5	-251 089	-11 515 000
<b>Työterveys</b>							
MENOT	-344 098	-300 000	-250 000	-294 081	98,0		
TULOT	59 750	185 000	154 167	-890	-0,5		
NETTOMENO	-284 348	-115 000	-95 833	-294 971	256,5	-199 138	-295 000
<b>Ympäristöterveys</b>							
MENOT	-413 253	-417 000	-347 500	-416 116	99,8		
TULOT	951	0	0	0			
NETTOMENO	-412 302	-417 000	-347 500	-416 116	99,8	-68 616	-490 000
<b>Ostopalvelut yhteensä</b>							
MENOT	-12 777 366	-13 035 000	-10 862 500	-11 330 604	86,9		
TULOT	60 701	185 000	154 167	-890	-0,5		
NETTOMENO	-12 716 665	-12 850 000	-10 708 333	-11 331 494	88,2	-623 161	-13 380 000
Raportit otettu 18.11.2020. Lisätalousarvion mukaiset eurot on lisätty talousarvioon.							

## KOKO KAUPUNKI

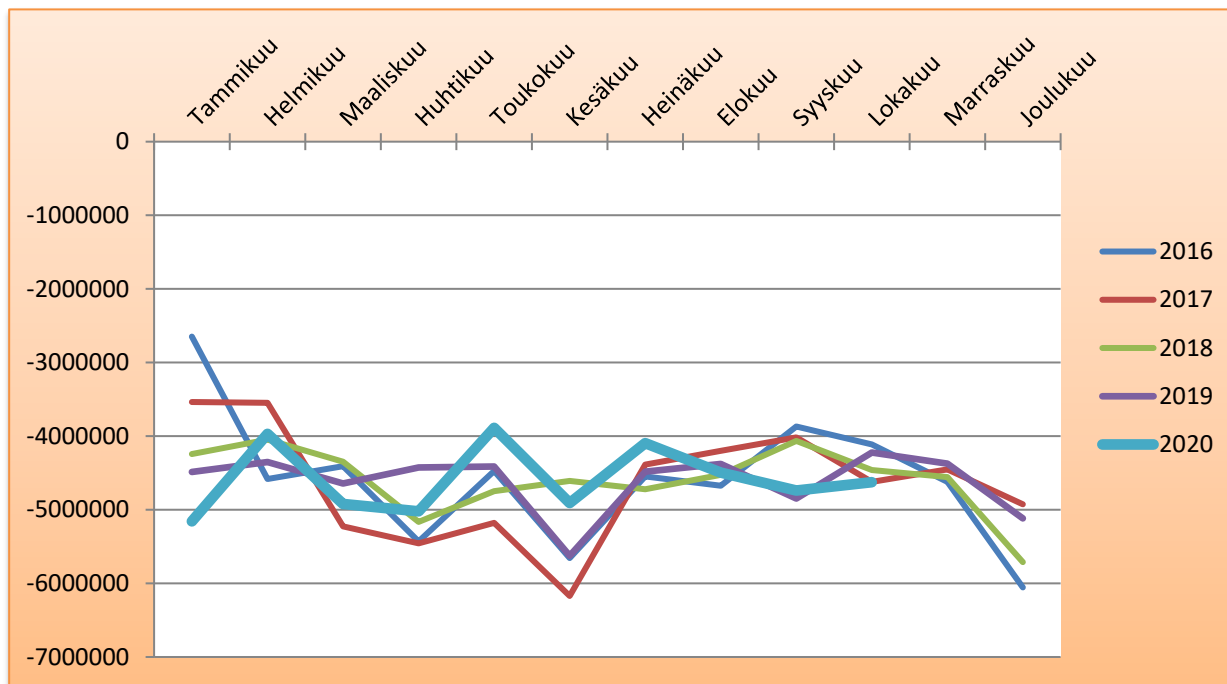
### Käyttötalousmenot 31.10.2020



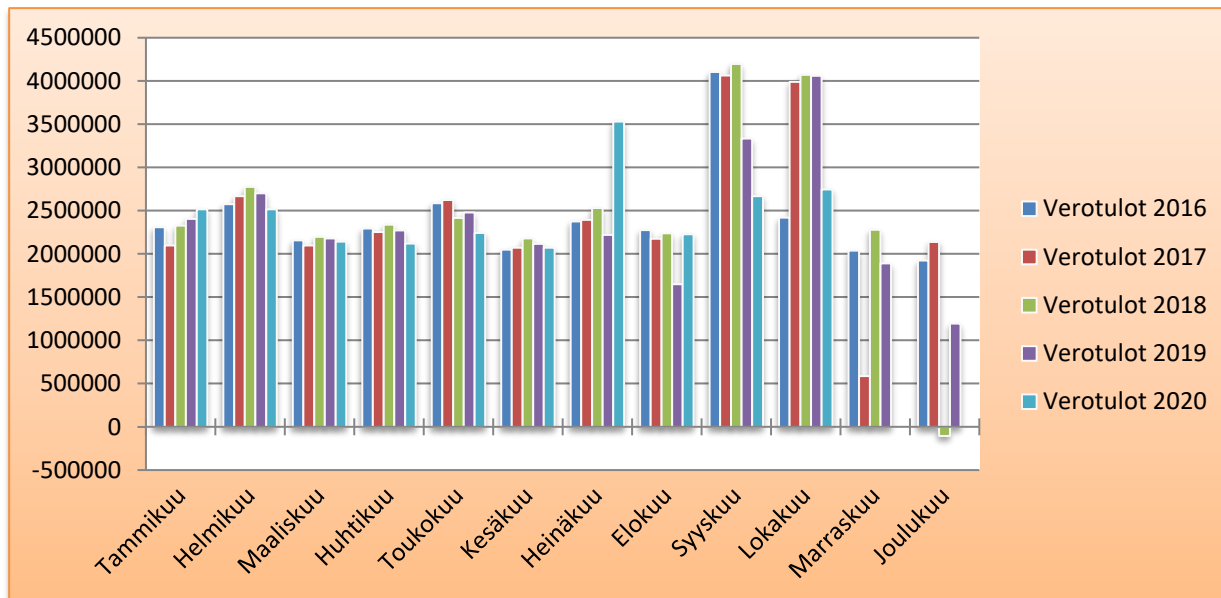
### Käyttötaloustulot 31.10.2020



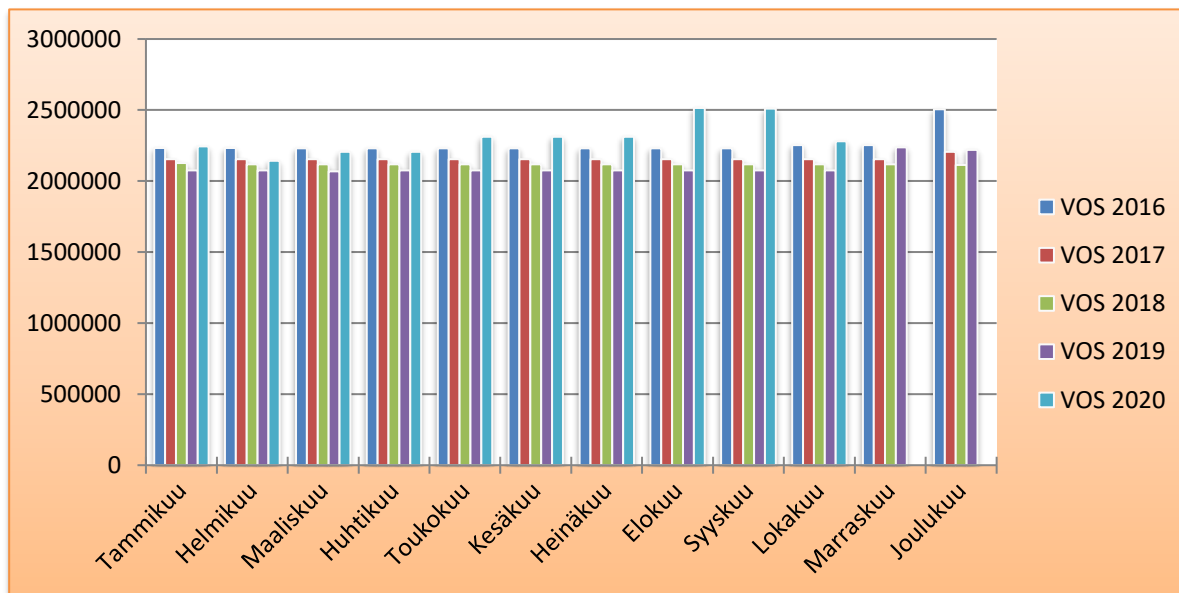
### Toimintakate



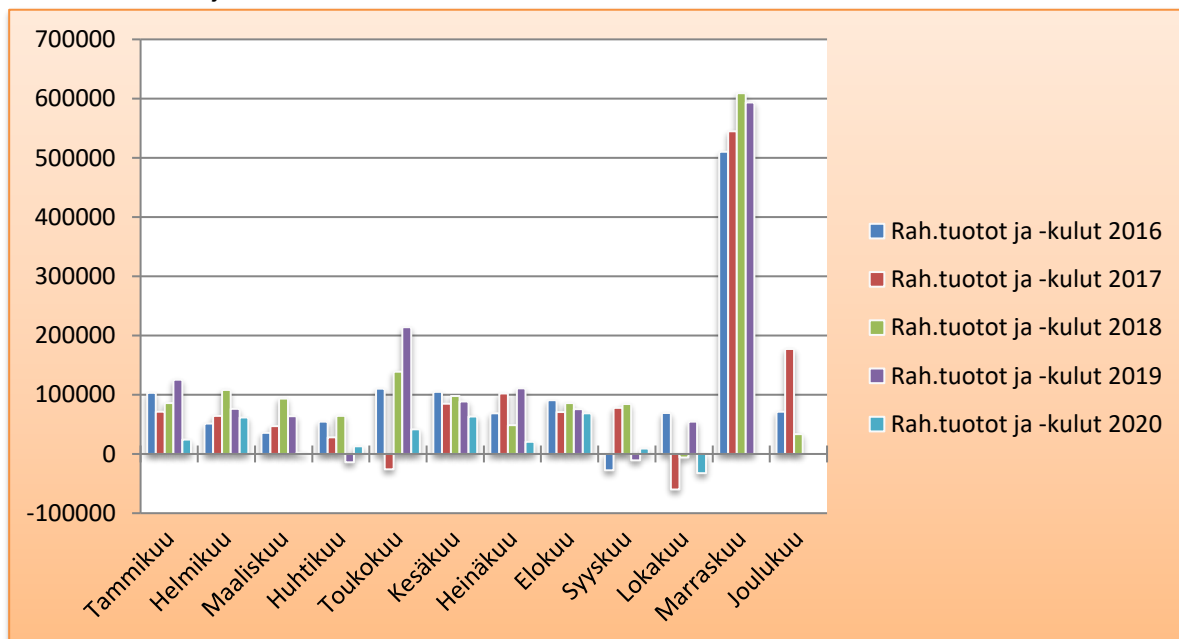
### Verotulot



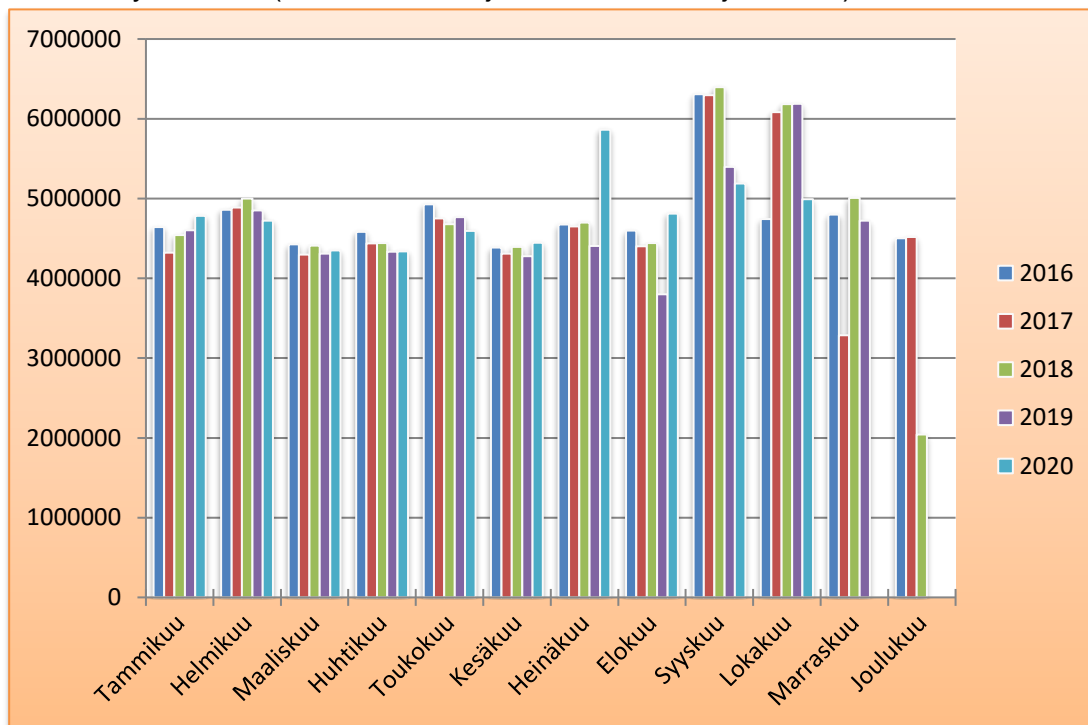
### Valtionosuudet



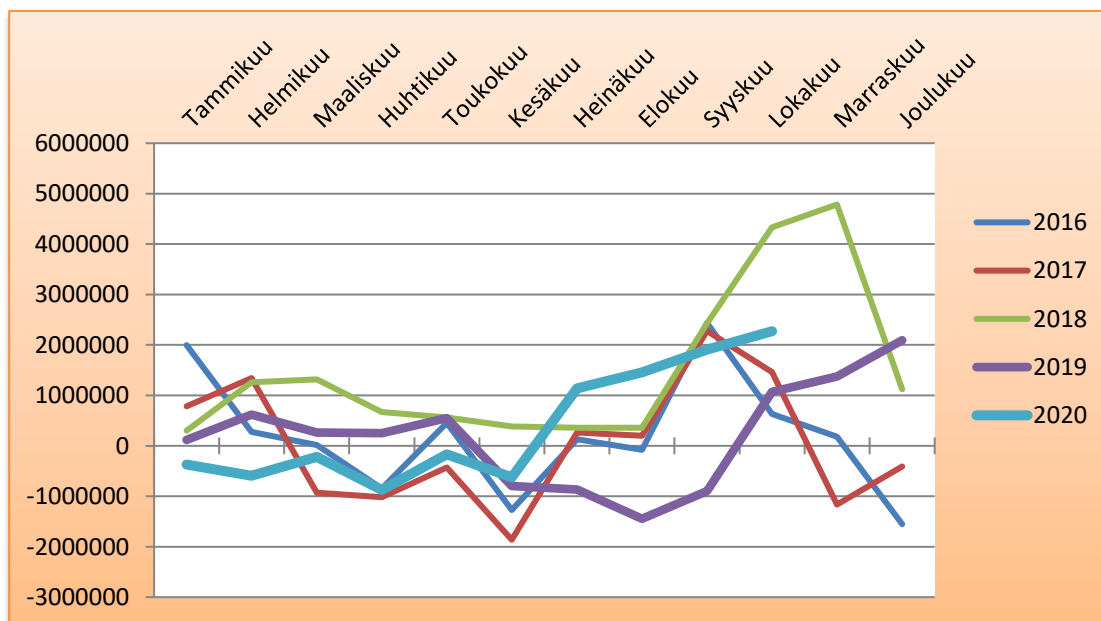
### Rahoitustuotot ja -kulut



Rahoitus yhteensä (sis. vos, verot ja rahoitustuotot ja -kulut)



Vuosikate-ennuste





## Tulosennuste

TULOENNUNSTE 31.10.2020 tilanteessa				
4.vuosineljännes	LTA2020	lask. Tot 31.10	TOT 31.10	TPE2020
Toimintatuotot	19 378 880	16 149 067	15 385 723	18 312 000
Toimintakulut	-74 664 780	-62 220 650	-61 205 807	-73 555 000
<b>Toimintakate</b>	<b>-55 285 900</b>	<b>-46 071 583</b>	<b>-45 820 084</b>	<b>-55 243 000</b>
Verotulot	28 620 000	23 850 000	24 782 721	28 820 000
Valtionosuudet	26 350 000	21 958 333	23 037 958	28 633 646
Rahoitustulot ja -menot	1 400 000	1 166 667	272 540	900 000
<b>Vuosikate</b>	<b>1 084 100</b>	<b>903 417</b>	<b>2 273 135</b>	<b>3 110 646</b>
Poistot	-2 325 300	-1 937 750	-2 181 750	-2 618 100
Satunnaiset tulot	0	0	0	0
<b>Tilikauden tulos</b>	<b>-1 241 200</b>	<b>-1 034 333</b>	<b>91 385</b>	<b>492 546</b>
*VOS ennusteessa otettu huomioon VM:n/Kuntaliiton ilmoittama lisätuloutus v. 2020 yhteensä +2 283 646 €.				
Verotuloennusteessa aiempaan ennusteeseen nähden + 320 000 € ja TA nähden + 200 000 €.				
Talousarvioon on lisätty lisätalousarvion 1,4 milj. euroa menoihin.				
Talousarvioluvuissa on mukana myös kesken vuotta lisätyt hankkeet tuloina ja menoina.				