

## Koko kaupungin, palvelualueiden ja vastuualueiden käyttötalouden toteutuma 31.7.2020

Laskelmissa on palvelualueittain mukana koko vuoden lomarahausuudet ja veteraaniraha 7 kk:n käytön mukaisesti. Määrärahojen käytön laskennallinen toteutuma tulisi olla enintään 58,3 % heinäkuun lopussa.

Kaupungin toteutuma on 59,3 % mikä ennustaa talousarvion huomattavaa ylitystä.

	Tilinpäätös	Talousarvio	Laskenn.	Toteutuma	Käyttö-	Alitus +/- Ylitys -	Ennuste
PALVELUALUE	TP 2019	KS2020	Tot. 31.7	31.7.2020	%	€	TP 2020
<b>HALLINTO- JA TUKIPALVELUT</b>							
MENOT	-6 087 588	-6 149 240	-3 587 057	-3 969 107	64,5		
TULOT	522 263	680 240	396 807	581 729	85,5		
<b>NETTOMENO</b>	<b>-5 565 325</b>	<b>-5 469 000</b>	<b>-3 190 250</b>	<b>-3 387 378</b>	<b>61,9</b>	<b>-197 128</b>	<b>-5 469 000</b>
<b>HYVINVOINTIPALVELUT</b>							
MENOT	-56 210 312	-55 090 760	-32 136 277	-32 518 722	59,0		
TULOT	5 315 186	6 104 390	3 560 894	3 439 408	56,3	jaks. Veteraani+kuntoitus	
<b>NETTOMENO</b>	<b>-50 895 126</b>	<b>-48 986 370</b>	<b>-28 575 383</b>	<b>-29 079 314</b>	<b>59,4</b>	<b>-503 932</b>	<b>-50 535 000</b>
<b>TEKNISET PALVELUT</b>							
MENOT	-12 168 158	-2 959 800	-1 726 550	-1 858 170	62,8		
TULOT	13 269 932	964 260	562 485	791 751	82,1		
<b>NETTOMENO</b>	<b>1 101 774</b>	<b>-1 995 540</b>	<b>-1 164 065</b>	<b>-1 066 419</b>	<b>53,4</b>	<b>97 646</b>	<b>-1 995 000</b>
<b>LIIKELAITOS</b>							
MENOT	0	-8 825 320	-5 148 103	-4 426 099	50,2		
TULOT	0	11 390 330	6 644 359	5 998 088	52,7		
<b>NETTOMENO</b>	<b>0</b>	<b>2 565 010</b>	<b>1 496 256</b>	<b>1 571 989</b>	<b>61,3</b>	<b>75 733</b>	<b>2 565 000</b>
<b>KOKO KAUPUNKI</b>							
MENOT	-74 466 058	-73 025 120	-42 597 987	-42 772 098	58,6		
TULOT	19 107 381	19 139 220	11 164 545	10 810 976	56,5	jaksot. Veteraani+kuntoutus	
<b>NETTOMENO</b>	<b>-55 358 677</b>	<b>-53 885 900</b>	<b>-31 433 442</b>	<b>-31 961 122</b>	<b>59,3</b>	<b>-527 680</b>	<b>-55 434 000</b>
Raportit otettu 31.8.2020							

TEKNISET PALVELUT	Tilinpäätös	Talousarvio	Laskenn.	Toteutuma	Käyttö-	Alitus +/- Ylitys -	Ennuste
VASTUUALUE	TP 2019	KS2020	Tot. 31.7	31.7.2020	%	€	TP 2020
<b>Maankäytön palvelut</b>							
MENOT	-395 483	-402 890	-235 019	-217 242	53,9		
TULOT	680 042	352 000	205 333	433 228	123,1		
<b>NETTOMENO</b>	<b>284 560</b>	<b>-50 890</b>	<b>-29 686</b>	<b>215 986</b>	<b>-100,0</b>	<b>245 672</b>	<b>200 000</b>
<b>Kunnallistekniikka</b>							
MENOT	-2 149 194	-1 766 210	-1 030 289	-1 178 016	66,7		
TULOT	900 814	612 260	357 152	358 523	58,6		
<b>NETTOMENO</b>	<b>-1 248 380</b>	<b>-1 153 950</b>	<b>-673 138</b>	<b>-819 493</b>	<b>-100,0</b>	<b>-146 356</b>	<b>-1 390 600</b>
<b>Pelastustoimi</b>							
MENOT	-761 779	-761 400	-444 150	-437 438	57,5		
TULOT	0	0	0	0			
<b>NETTOMENO</b>	<b>-761 779</b>	<b>-761 400</b>	<b>-444 150</b>	<b>-437 438</b>	<b>-100,0</b>	<b>6 712</b>	<b>-761 400</b>
<b>Ympäristönsuojelu</b>							
MENOT	-36 810	-29 300	-17 092	-25 474	86,9		
TULOT	0	0	0	0			
<b>NETTOMENO</b>	<b>-36 810</b>	<b>-29 300</b>	<b>-17 092</b>	<b>-25 474</b>	<b>-100,0</b>	<b>-8 382</b>	<b>-43 000</b>
<b>Tekniset palvelut vastuualue yhteensä</b>							
MENOT	-3 343 266	-2 959 800	-1 726 550	-1 858 170	62,8		
TULOT	1 580 856	964 260	562 485	791 751	82,1		
<b>NETTOMENO</b>	<b>-1 762 410</b>	<b>-1 995 540</b>	<b>-1 164 065</b>	<b>-1 066 419</b>	<b>53,4</b>	<b>97 646</b>	<b>-1 995 000</b>
Raportit otettu 31.8.2020							



HYVINVOINTIPALVELU	Tilinpäätös TP 2019	Talousarvio KS2020	Laskenn. Tot. 31.7	Toteutuma 31.7.2020	Käyttö- %	Alitus +/- Ylitys - €	Ennuste TP 2020
<b>Johtaminen</b>							
MENOT	-415 323	-320 000	-186 667	-309 294	96,7		
TULOT	113 382	0	0	36 870			
NETTOMENO	-301 941	-320 000	-186 667	-272 424	85,1	-85 757	-320 000
<b>Varhaiskasvatuspalvelut</b>							
MENOT	-3 054 557	-3 295 220	-1 922 212	-1 875 055	56,9		
TULOT	298 805	280 220	163 462	116 693	41,6		
NETTOMENO	-2 755 752	-3 015 000	-1 758 750	-1 758 362	58,3	388	-3 015 000
<b>Perusopetus- ja lukiokoulutuspalvelut</b>							
MENOT	-7 078 405	-6 817 910	-3 977 114	-3 848 873	56,5		
TULOT	191 694	258 110	150 564	186 420	72,2		
NETTOMENO	-6 886 711	-6 559 800	-3 826 550	-3 662 453	55,8	164 097	-6 550 000
<b>Kulttuuri- ja vapaa-ajan palvelut</b>							
MENOT	-3 875 832	-3 795 450	-2 214 013	-2 061 819	54,3		
TULOT	694 933	701 500	409 208	402 847	57,4		
NETTOMENO	-3 180 899	-3 093 950	-1 804 804	-1 658 972	53,6	145 832	-3 000 000
<b>Perhepalvelut</b>							
MENOT	-2 130 231	-2 039 050	-1 189 446	-1 135 120	55,7		
TULOT	282 937	166 150	96 921	101 733	61,2		
NETTOMENO	-1 847 294	-1 872 900	-1 092 525	-1 033 387	55,2	59 138	-1 850 000
<b>Sairauksien ehkäisy ja hoitopalvelut</b>							
MENOT	-22 583 248	-21 268 150	-12 406 421	-13 201 527	62,1		
TULOT	2 046 710	1 861 770	1 086 033	1 009 776	54,2		
NETTOMENO	-20 536 538	-19 406 380	-11 320 388	-12 191 751	62,8	-871 363	-20 780 000
<b>Aikuisten psykososiaaliset palvelut</b>							
MENOT	-2 997 698	-2 784 240	-1 624 140	-1 737 306	62,4		
TULOT	252 413	267 000	155 750	74 234	27,8		
NETTOMENO	-2 745 285	-2 517 240	-1 468 390	-1 663 072	66,1	-194 682	-2 800 000
<b>Vammaisten palvelut</b>							
MENOT	-4 387 949	-4 371 440	-2 550 007	-2 442 016	55,9		
TULOT	361 420	396 440	231 257	195 138	49,2		
NETTOMENO	-4 026 529	-3 975 000	-2 318 750	-2 246 878	56,5	71 872	-3 990 000
<b>Ikäihmistien palvelut</b>							
MENOT	-9 687 068	-10 399 300	-6 066 258	-5 907 712	56,8	sis. palvelusetelikulut	
TULOT	1 072 893	2 173 200	1 267 700	1 315 697	60,5	jaks. Veter.+kunt., käyttämättä 0,6 milj.	
NETTOMENO	-8 614 175	-8 226 100	-4 798 558	-4 804 815	58,4	-6 257	-8 230 000
<b>HYVINVOINTIPALVELUALUE YHTEENSÄ</b>							
MENOT	-56 210 312	-55 090 760	-32 136 277	-32 518 722	59,0		
TULOT	5 315 186	6 104 390	3 560 894	3 439 408	56,3	jaks. veteraaniraha	
NETTOMENO	-50 895 126	-48 986 370	-28 575 383	-29 079 314	59,4	-503 932	-50 535 000

Raportit otettu 31.8.2020

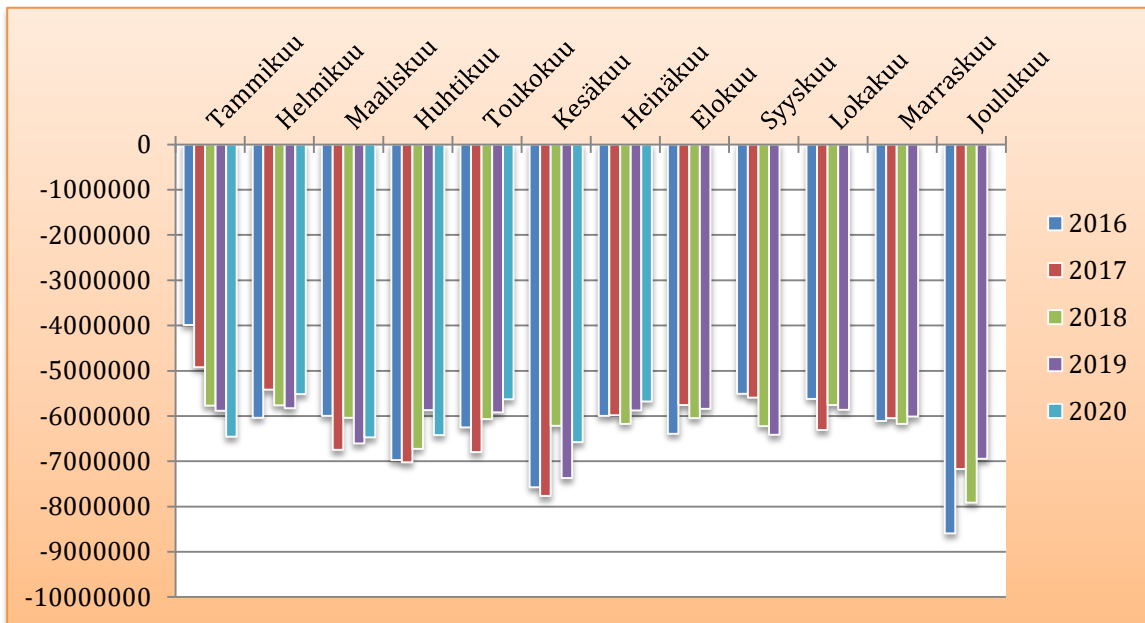


ja hoitopalvelut	TP 2019	KS2020	Tot. 31.7.	31.7.2020	%	€	TP 2020
<b>Oma toiminta</b>							
MENOT	-9 805 882	-8 893 150	-5 187 671	-5 443 515	61,2		
TULOT	1 986 009	1 676 770	978 116	1 010 666	60,3		
NETTOMENO	-7 819 873	-7 216 380	-4 209 555	-4 432 849	61,4	-223 294	-7 510 000
<b>Ostopalvelut</b>							
MENOT	-12 777 366	-12 375 000	-7 218 750	-7 758 012	62,7		
TULOT	60 701	185 000	107 917	-890			
NETTOMENO	-12 716 665	-12 190 000	-7 110 833	-7 758 902	63,6	-648 069	-13 270 000
<b>Yhteensä</b>							
MENOT	-22 583 248	-21 268 150	-12 406 421	-13 201 527	62,1		
TULOT	2 046 710	1 861 770	1 086 033	1 009 776	54,2		
NETTOMENO	-20 536 538	-19 406 380	-11 320 388	-12 191 751	62,8	-871 363	-20 780 000
Raportit otettu 31.8.2020							
<b>Sairauksien ehkäisy</b>	<b>Tilinpäätös</b>	<b>Talousarvio</b>	<b>Laskenn.</b>	<b>Toteutuma</b>	<b>Käyttö-</b>	<b>Alitus +/- Ylitys -</b>	<b>Ennuste</b>
<b>ja hoitopalvelut</b>	<b>TP 2019</b>	<b>KS2020</b>	<b>Tot. 31.7.</b>	<b>31.7.2020</b>	<b>%</b>	<b>€</b>	<b>TP 2020</b>
<b>Ensihoito</b>							
MENOT	-1 013 468	-950 000	-554 167	-646 799	68,1		
TULOT	0	0	0	0			
NETTOMENO	-1 013 468	-950 000	-554 167	-646 799	68,1	-92 632	-1 080 000
<b>ESH</b>							
MENOT	-11 006 547	-10 668 000	-6 223 000	-6 718 368	63,0		
TULOT	0	0	0	0			
NETTOMENO	-11 006 547	-10 668 000	-6 223 000	-6 718 368	63,0	-495 368	-11 490 000
<b>Työterveys</b>							
MENOT	-344 098	-300 000	-175 000	-179 448	59,8		
TULOT	59 750	185 000	107 917	-890	-0,5		
NETTOMENO	-284 348	-115 000	-67 083	-180 338	156,8	-113 255	-280 000
<b>Ympäristöterveys</b>							
MENOT	-413 253	-417 000	-243 250	-213 397	51,2		
TULOT	951	0	0	0			
NETTOMENO	-412 302	-417 000	-243 250	-213 397	51,2	29 853	-420 000
<b>Ostopalvelut yhteensä</b>							
MENOT	-12 777 366	-12 375 000	-7 218 750	-7 758 012	62,7		
TULOT	60 701	185 000	107 917	-890	-0,5		
NETTOMENO	-12 716 665	-12 190 000	-7 110 833	-7 758 902	63,6	-648 069	-13 270 000
Raportit otettu 31.8.2020							

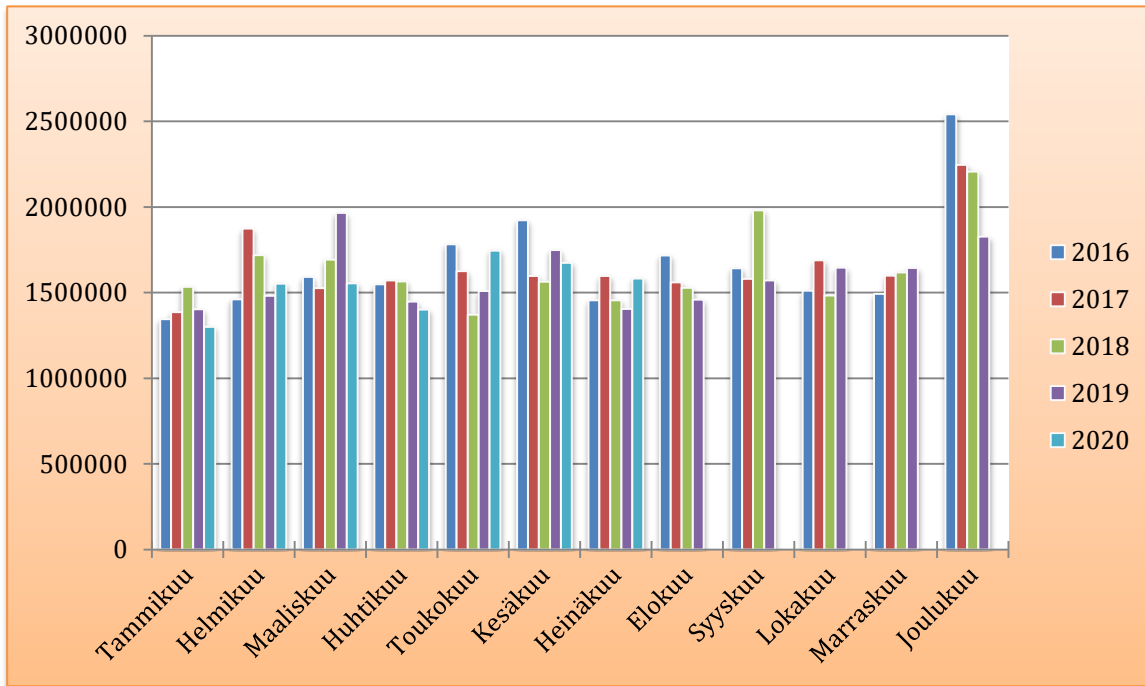
TILAPALVELUT	Tilinpäätös	Talousarvio	Laskenn.	Toteutuma	Käyttö-	Alitus +/- Ylitys -	Ennuste
LIIKELAITOS	TP 2019	KS2020	Tot. 31.7	31.7.2020	%	€	TP 2020
<b>Tilapalvelut</b>							
MENOT		-5 893 150	-3 437 671	-2 860 874	48,5		
TULOT		8 445 660	4 926 635	4 470 405	52,9		
NETTOMENO		2 552 510	1 488 964	1 609 531	63,1	<b>120 567</b>	2 735 000
<b>Laitoshuoltopalvelut</b>							
MENOT		-1 354 630	-790 201	-668 832	49,4		
TULOT		1 364 630	796 034	830 688	60,9		
NETTOMENO		10 000	5 833	161 856	-100,0	<b>156 023</b>	50 000
<b>Ruokapalvelut</b>							
MENOT		-1 577 540	-920 232	-896 393	56,8		
TULOT		1 580 040	921 690	696 995	44,1		
NETTOMENO		2 500	1 458	-199 398	-100,0	<b>-200 856</b>	-220 000
<b>Liikelaitos yhteensä</b>							
MENOT		-8 825 320	-5 148 103	-4 426 099	50,2		
TULOT		11 390 330	6 644 359	5 998 088	52,7		
NETTOMENO		2 565 010	1 496 256	1 571 989	61,3	<b>75 733</b>	2 565 000
Raportit otettu 31.8.2020							

## KOKO KAUPUNKI

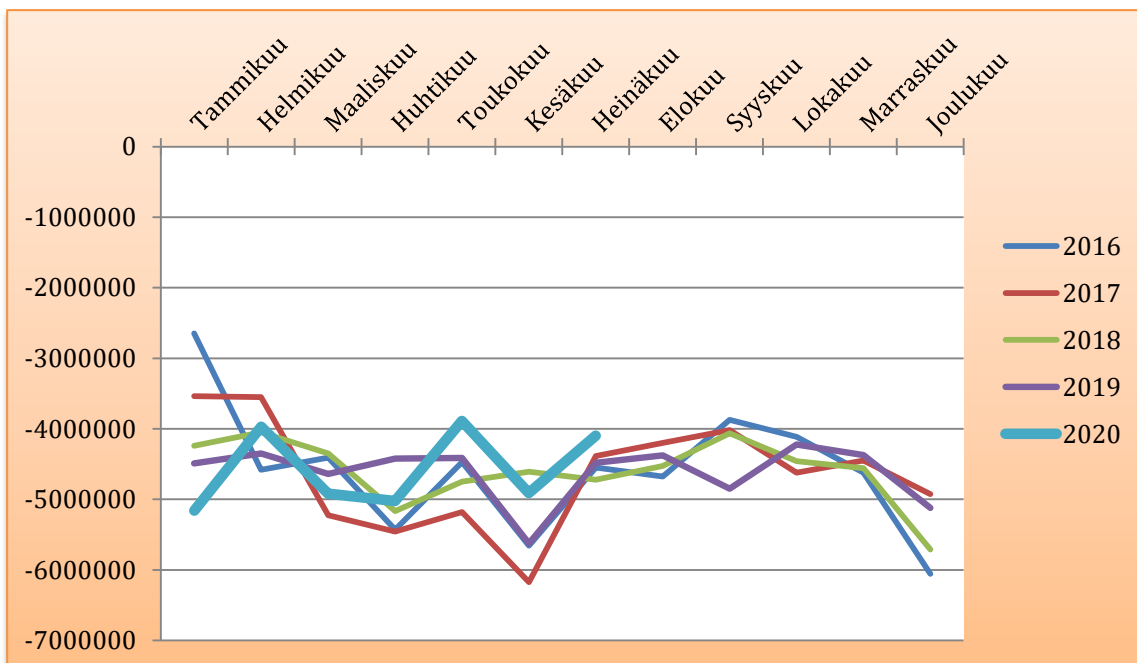
### Käyttötalousmenot 31.7.2020



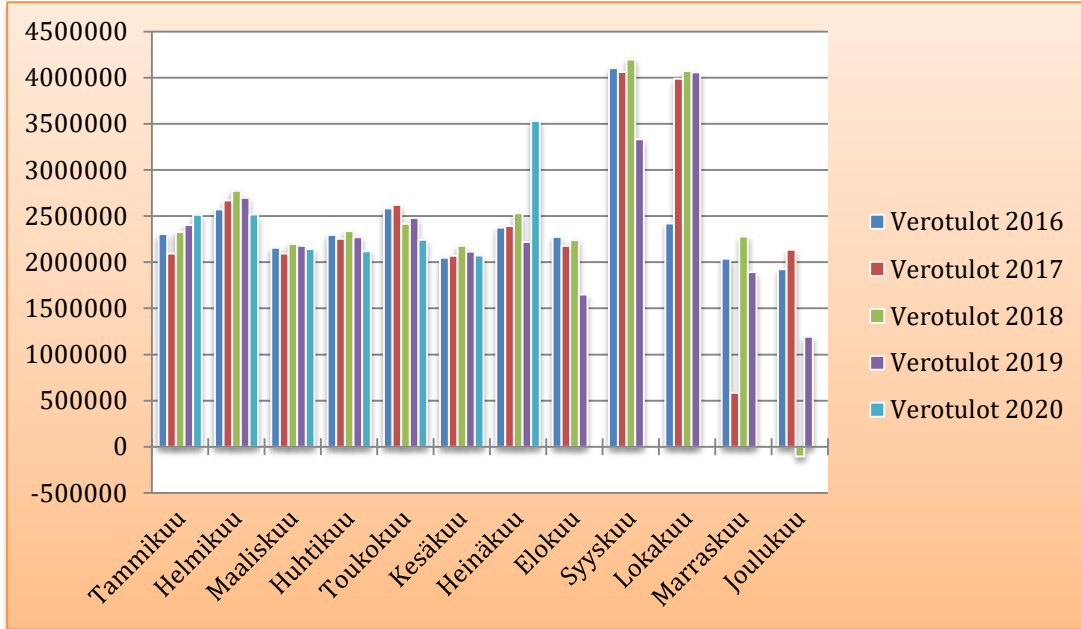
### Käyttötaloustulot 31.7.2020



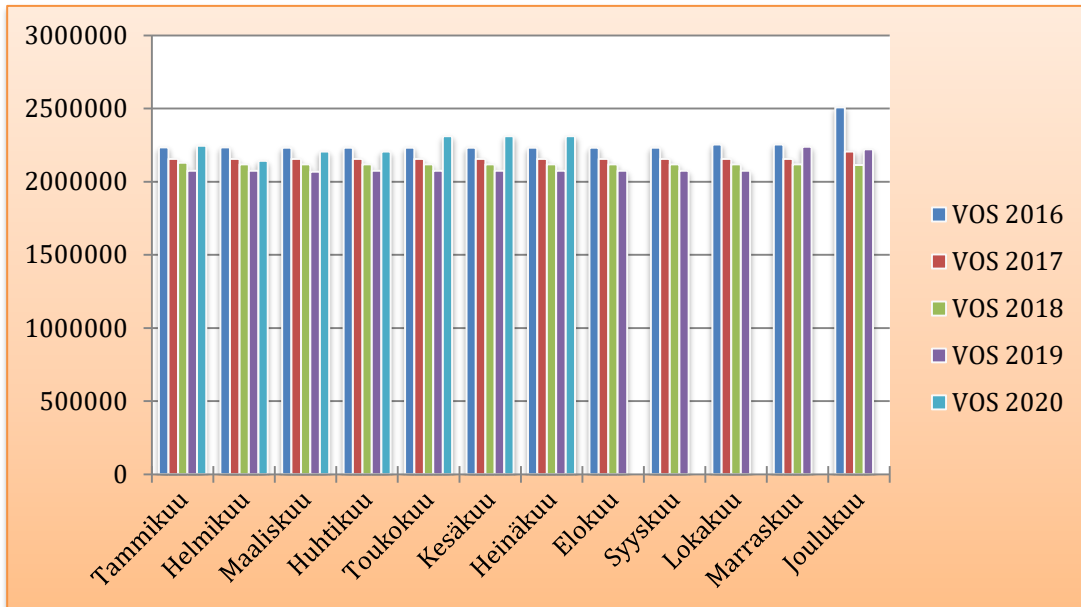
### Toimintakate



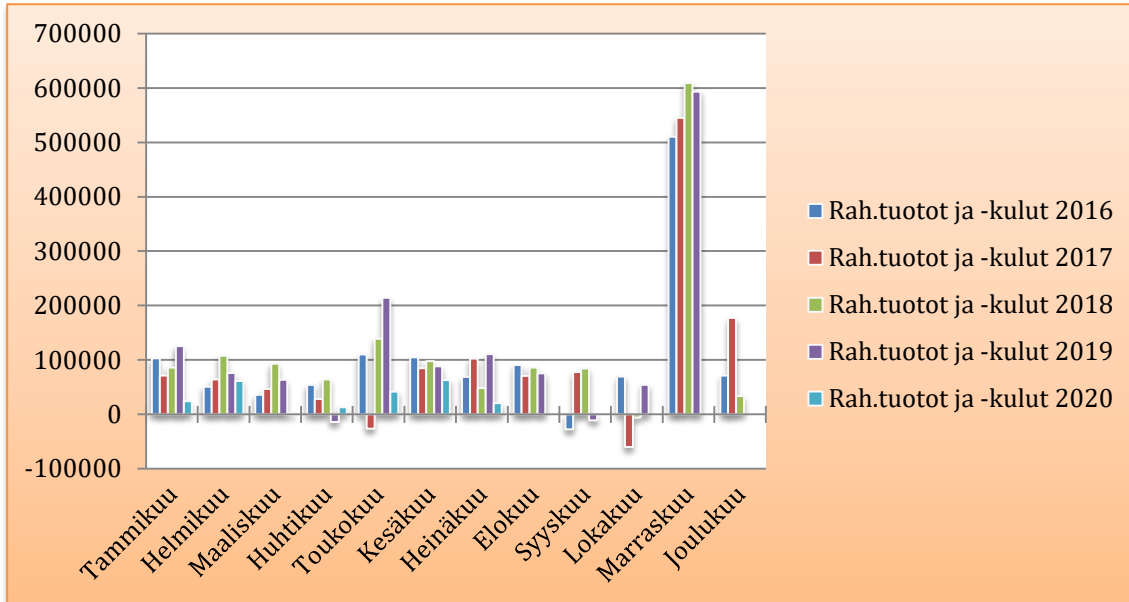
### Verotulot



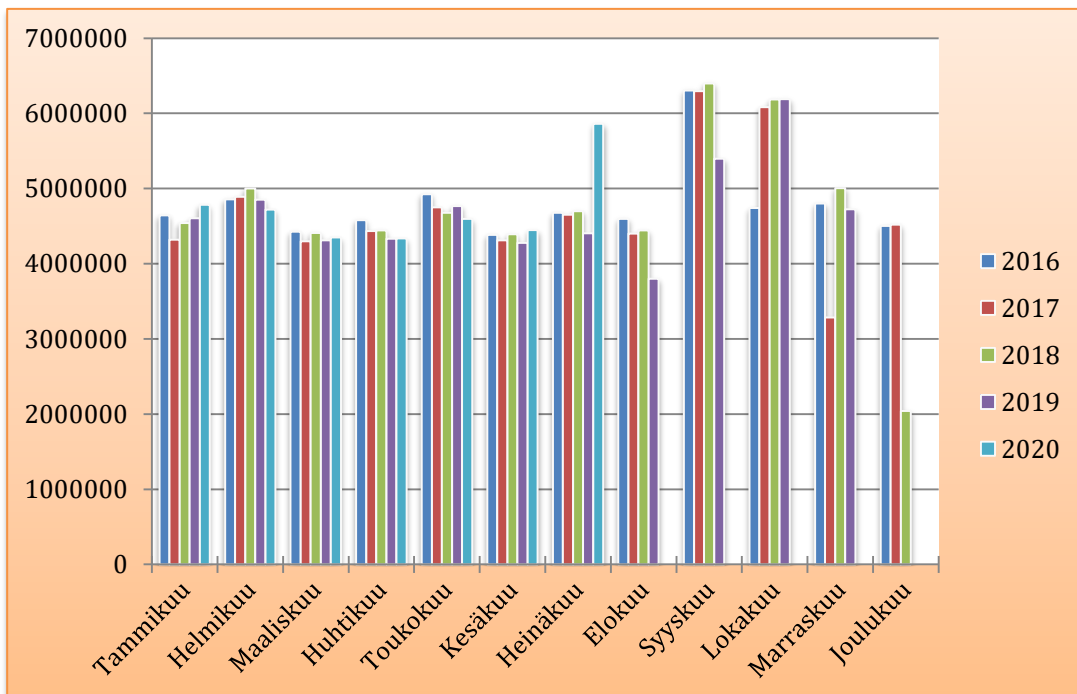
### Valtionosuudet



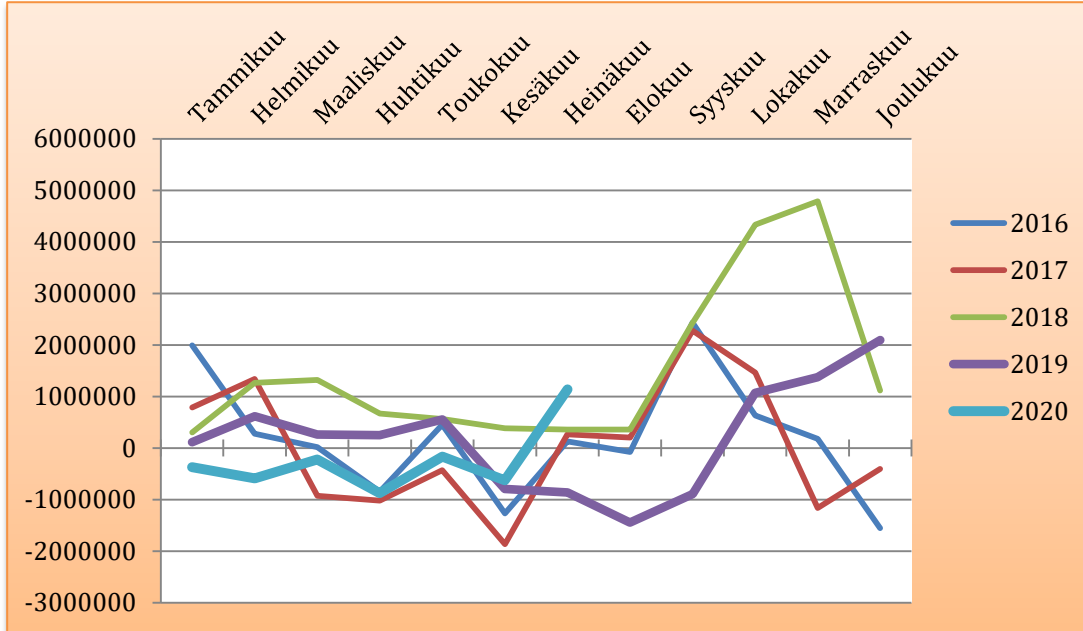
### Rahoitustuotot ja -kulut



### Rahoitus yhteensä (sis. vos, verot ja rahoitustuotot ja -kulut)



## Vuosikate-ennuste



## Tulosennuste

TULOSENNUSTE 31.7.2020 tilanteessa				
3.vuosineljännes	TA2020	lask. Tot 31.7	TOT 31.7	TPE2020
Toimintatuotot	19 139 220	11 164 545	10 810 976	18 456 000
Toimintakulut	-73 025 120	-42 597 987	-42 772 098	-73 890 000
<b>Toimintakate</b>	<b>-53 885 900</b>	<b>-31 433 442</b>	<b>-31 961 122</b>	<b>-55 434 000</b>
Verotulot	28 620 000	16 695 000	17 141 551	28 500 000
Valtionosuudet	26 350 000	15 370 833	15 733 346	27 350 000
Rahoitustulot ja -menot	1 400 000	816 667	226 881	900 000
<b>Vuosikate</b>	<b>2 484 100</b>	<b>1 449 058</b>	<b>1 140 656</b>	<b>1 316 000</b>
Poistot	-2 325 300	-1 356 425	-1 602 133	-2 618 100
Satunnaiset tulot	0	0	0	0
<b>Tilikauden tulos</b>	<b>158 800</b>	<b>92 633</b>	<b>-461 477</b>	<b>-1 302 100</b>

\*VOS ennusteessa otettu huomioon VM:n ilmoittama lisätuloutus v. 2020 yhteensä 1 000 000 €.