

Koko kaupungin, palvelualueiden ja vastuualueiden käyttötalouden toteutuma 31.1.2020

	Tilinpäätös	Talousarvio	Laskenn.	Toteutuma	Käyttö-	Alitus +/- Ylitys -	Ennuste
PALVELUALUE	TP 2019	KS2020	Tot. 31.1	31.1.2020	%	€	TP 2020
HALLINTO- JA TUKIPALVELUT							
MENOT	-6 087 588	-6 149 240	-512 437	-850 560	13,8		
TULOT	522 263	680 240	56 687	3 400	0,5		
NETTOMENO	-5 565 325	-5 469 000	-455 750	-847 160	15,5	-391 410	-5 469 000
HYVINVOINTIPALVELUT							
MENOT	-56 210 312	-54 645 520	-4 553 793	-3 994 654	7,3		
TULOT	5 315 186	5 475 520	456 293	328 818	6,0		
NETTOMENO	-50 895 126	-49 170 000	-4 097 500	-3 665 836	7,5	431 664	-49 170 000
TEKNISET PALVELUT							
MENOT	-12 169 233	-2 984 260	-248 688	-314 998	10,6		
TULOT	13 266 667	944 260	78 688	3 840	0,4		
NETTOMENO	1 097 434	-2 040 000	-170 000	-311 158	15,3	-141 158	-2 040 000
LIIKELAITOS							
MENOT	0	-8 839 470	-736 623	-613 533	6,9		
TULOT	0	11 389 470	949 123	820 920	7,2		
NETTOMENO	0	2 550 000	218 449	207 387	8,1	-11 062	2 550 000
KOKO KAUPUNKI							
MENOT	-74 467 133	-72 618 490	-6 051 541	-5 773 745	8,0		
TULOT	19 104 116	18 489 490	1 540 791	1 156 978	6,3		
NETTOMENO	-55 363 017	-54 129 000	-4 510 750	-4 616 767	8,5	-106 017	-54 129 000

TEKNISET PALVELUT	Tilinpäätös	Talousarvio	Laskenn.	Toteutuma	Käyttö-	Alitus +/- Ylitys -	Ennuste
VASTUUALUE	TP 2019	KS2020	Tot. 31.1	31.1.2020	%	€	TP 2020
Johtaminen							
MENOT		-941 690	-78 474	-68 831	7,3		
TULOT		0	0	0			
NETTOMENO		-941 690	-78 474	-68 831	7,3	9 643	-941 690
Maankäytön palvelut							
MENOT		-418 630	-34 886	-27 352	6,5		
TULOT		352 000	29 333	3 342	0,9		
NETTOMENO		-66 630	-5 553	-24 010	-100,0	-18 458	-66 630
Kunnallistekniikka							
MENOT		-1 623 940	-135 328	-218 815	13,5		
TULOT		592 260	49 355	498	0,1		
NETTOMENO		-1 031 680	-85 973	-218 317	-100,0	-132 344	-1 031 680
Tekniset palvelut vastuualue yhteensä							
MENOT		-2 984 260	-248 688	-314 998	10,6		
TULOT		944 260	78 688	3 840	0,4		
NETTOMENO		-2 040 000	-170 000	-311 158	15,3	-141 158	-2 040 000
Raportit otettu 24.02.2020							

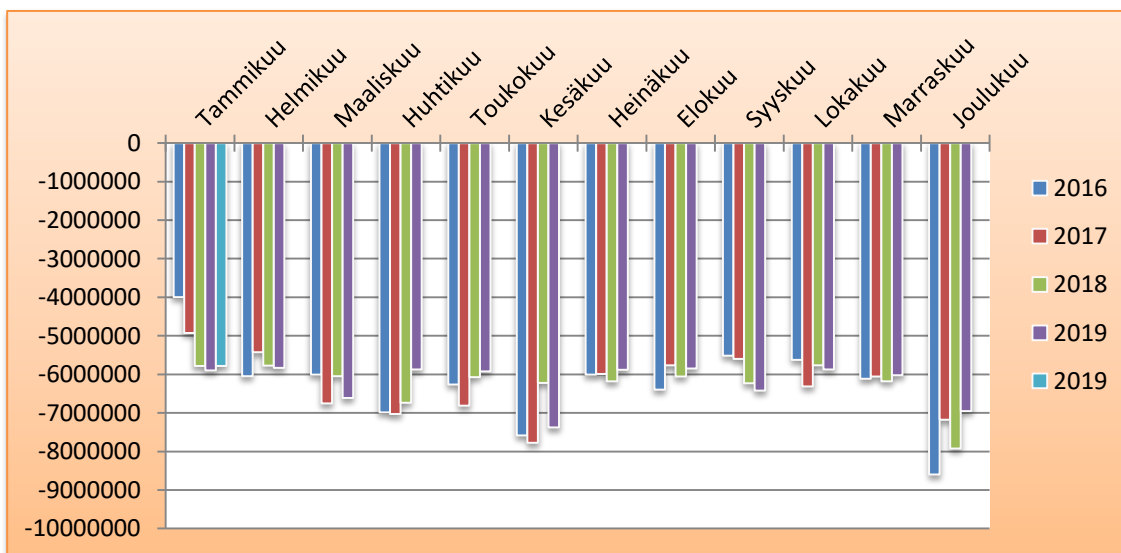
HYVINVOINTIPALVELUT	Tilinpäätös	Talousarvio	Laskenn.	Toteutuma	Käyttö-	Alitus +/- Ylitys -	Ennuste
	TP 2019	KS2020	Tot. 31.1	31.1.2020	%	€	TP 2020
Johtaminen							
MENOT	-415 323	-320 000	-26 667	-19 416	6,1		
TULOT	113 382	0	0	0			
NETTOMENO	-301 941	-320 000	-26 667	-19 416	6,1	7 251	-320 000
Varhaiskasvatuspalvelut							
MENOT	-3 054 557	-3 352 610	-279 384	-250 565	7,5		
TULOT	298 805	279 610	23 301	24 627	8,8		
NETTOMENO	-2 755 752	-3 073 000	-256 083	-225 938	7,4	30 145	-3 073 000
Perusopetus- ja lukiokoulutuspalvelut							
MENOT	-7 078 405	-6 965 080	-580 423	-546 436	7,8		
TULOT	191 694	240 080	20 007	48 176	20,1		
NETTOMENO	-6 886 711	-6 725 000	-560 417	-498 260	7,4	62 157	-6 725 000
Kulttuuri- ja vapaa-ajan palvelut							
MENOT	-3 875 832	-3 772 500	-314 375	-305 577	8,1		
TULOT	694 933	741 500	61 792	71 840	9,7		
NETTOMENO	-3 180 899	-3 031 000	-252 583	-233 737	7,7	18 846	-3 031 000
Perhepalvelut							
MENOT	-2 130 231	-1 767 150	-147 263	-175 911	10,0		
TULOT	282 937	166 150	13 846	12 047	7,3		
NETTOMENO	-1 847 294	-1 601 000	-133 417	-163 864	10,2	-30 447	-1 601 000
Sairauksien ehkäisy ja hoitopalvelut							
MENOT	-22 583 248	-21 363 800	-1 780 317	-1 852 701	8,7		
TULOT	2 046 710	1 858 800	154 900	112 655	6,1		
NETTOMENO	-20 536 538	-19 505 000	-1 625 417	-1 740 046	8,9	-114 629	-19 505 000
Aikuisten psykososiaaliset palvelut							
MENOT	-2 997 698	-2 862 000	-238 500	-245 175	8,6		
TULOT	252 413	267 000	22 250	10 791	4,0		
NETTOMENO	-2 745 285	-2 595 000	-216 250	-234 384	9,0	-18 134	-2 595 000
Vammaisten palvelut							
MENOT	-4 387 949	-4 261 440	-355 120	-380 133	8,9		
TULOT	361 420	396 440	33 037	16 454	4,2		
NETTOMENO	-4 026 529	-3 865 000	-322 083	-363 679	9,4	-41 596	-3 865 000
Ikäihmisten palvelut							
MENOT	-9 687 068	-9 980 940	-831 745	-547 559	5,5		
TULOT	1 072 893	1 525 940	127 162	32 229	2,1		
NETTOMENO	-8 614 175	-8 455 000	-704 583	-515 330	6,1	189 253	-8 455 000
HYVINVOINTIPALVELUALUE YHTEENSÄ							
MENOT	-56 210 312	-54 645 520	-4 553 793	-3 994 654	7,3		
TULOT	5 315 186	5 475 520	456 293	328 818	6,0		
NETTOMENO	-50 895 126	-49 170 000	-4 097 500	-3 665 836	7,5	431 664	-49 170 000
Raportit otettu 25.02.2020							

Sairauksien ehkäisy ja hoitopalvelut	Tilinpäätös TP 2019	Talousarvio KS2020	Laskenn. Tot. 31.1	Toteutuma 31.1.2020	Käyttö-%	Alitus +/ Ylitys - €	Ennuste TP 2020
Oma toiminta							
MENOT	-9 805 882	-9 028 800	-752 400	-698 616	7,7		
TULOT	1 986 009	1 673 800	139 483	112 655	6,7		
NETTOMENO	-7 819 873	-7 355 000	-612 917	-585 961	8,0	26 956	-7 355 000
Ostopalvelut							
MENOT	-12 777 366	-12 335 000	-1 027 917	-1 154 085	9,4		
TULOT	60 701	0	0	0			
NETTOMENO	-12 716 665	-12 335 000	-1 027 917	-1 154 085	9,4	-126 168	-12 335 000
Yhteensä							
MENOT	-22 583 248	-21 363 800	-1 780 317	-1 852 701	8,7		
TULOT	2 046 710	1 858 800	154 900	112 655	6,1		
NETTOMENO	-20 536 538	-19 505 000	-1 625 417	-1 740 046	8,9	-114 629	-19 505 000
Raportit otettu 25.02.2020							
Sairauksien ehkäisy ja hoitopalvelut	Tilinpäätös TP 2019	Talousarvio KS2020	Laskenn. Tot. 31.1	Toteutuma 31.1.2020	Käyttö-%	Alitus +/ Ylitys - €	Ennuste TP 2020
Ensihoito							
MENOT	-1 013 468	-950 000	-79 167	-112 246	11,8		
TULOT	0	0	0	0			
NETTOMENO	-1 013 468	-950 000	-79 167	-112 246	11,8	-33 079	-950 000
ESH							
MENOT	-11 006 547	-10 668 000	-889 000	-1 010 203	9,5		
TULOT	0	0	0	0			
NETTOMENO	-11 006 547	-10 668 000	-889 000	-1 010 203	9,5	-121 203	-10 668 000
Työterveys							
MENOT	-344 098	-300 000	-25 000	-31 635	10,5		
TULOT	59 750	185 000	15 417	0	0,0		
NETTOMENO	-284 348	-115 000	-9 583	-31 635	27,5	-22 052	-115 000
Ympäristöterveys							
MENOT	-413 253	-417 000	-34 750	0	0,0		
TULOT	951	0	0	0			
NETTOMENO	-412 302	-417 000	-34 750	0	0,0	34 750	-417 000
Ostopalvelut yhteensä							
MENOT	-12 777 366	-12 335 000	-1 027 917	-1 154 085	9,4		
TULOT	60 701	185 000	15 417	0	0,0		
NETTOMENO	-12 716 665	-12 150 000	-1 012 500	-1 154 085	9,5	-141 585	-12 150 000
Raportit otettu 25.02.2020							

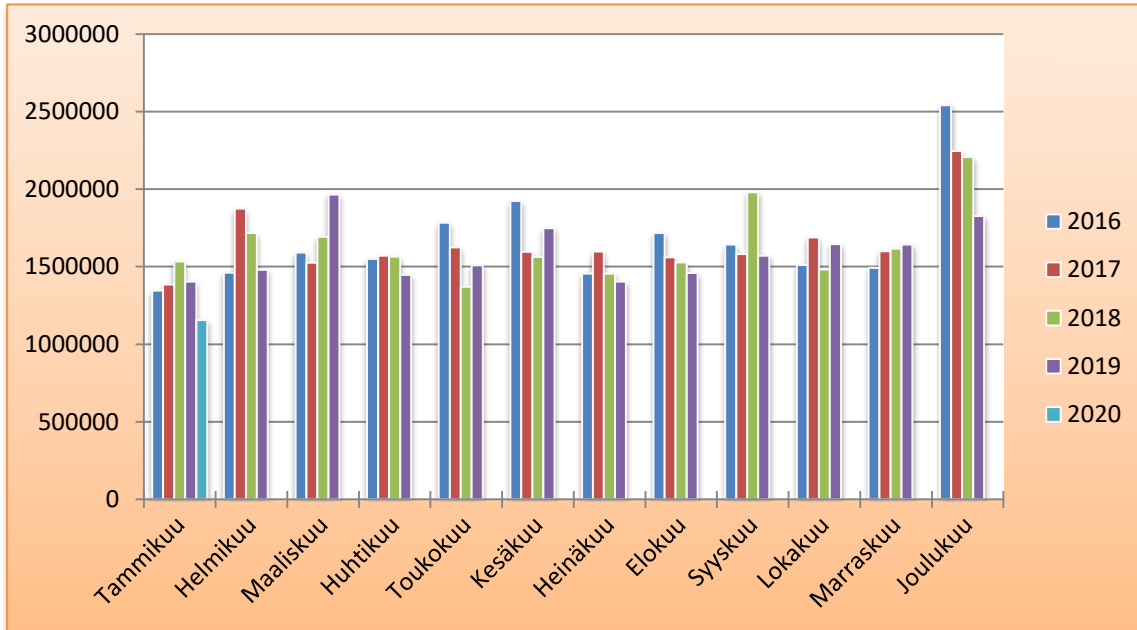
TILAPALVELUT	Tilinpäätös	Talousarvio	Laskenn.	Toteutuma	Käyttö-	Alitus +/- Ylitys -	Ennuste
LIIKELAITOS	TP 2019	KS2020	Tot. 31.1	31.1.2020	%	€	TP 2020
Tilapalvelut							
MENOT		-5 514 270	-459 523	-384 412	7,0		
TULOT		8 135 660	677 972	616 769	7,6		
NETTOMENO		2 621 390	218 449	232 357	8,9	13 908	2 621 390
Laitoshuoltopalvelut							
MENOT		1 363 770	113 648	-92 047	-6,7		
TULOT		1 363 770	113 648	60 369	4,4		
NETTOMENO		0	0	-31 678	-100,0	-31 678	0
Ruokapalvelut							
MENOT		-1 580 040	-131 670	-137 074	8,7		
TULOT		1 580 040	131 670	143 782	9,1		
NETTOMENO		0	0	6 708	-100,0	6 708	0
Liikelaitos yhteensä							
MENOT		-8 839 470	-736 623	-613 533	6,9		
TULOT		11 389 470	949 123	820 920	7,2		
NETTOMENO		2 550 000	218 449	207 387	8,1	-11 062	2 550 000
Raportit otettu 25.02.2020							

KOKO KAUPUNKI

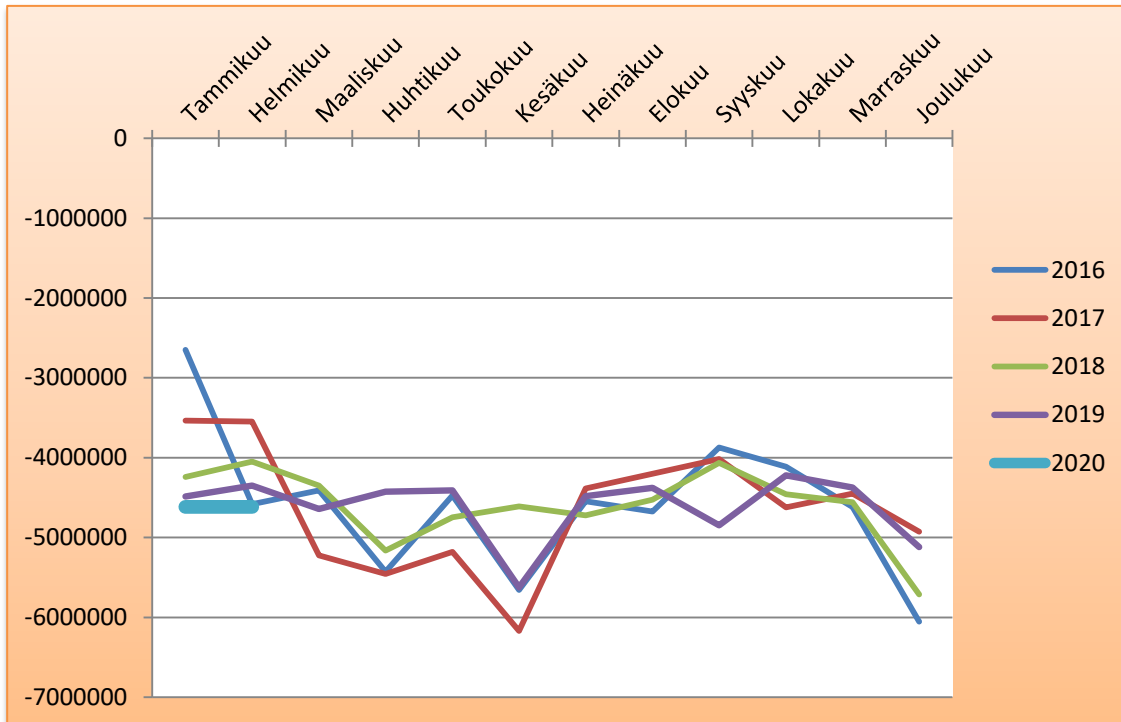
Käyttötalousmenot 31.1.2020



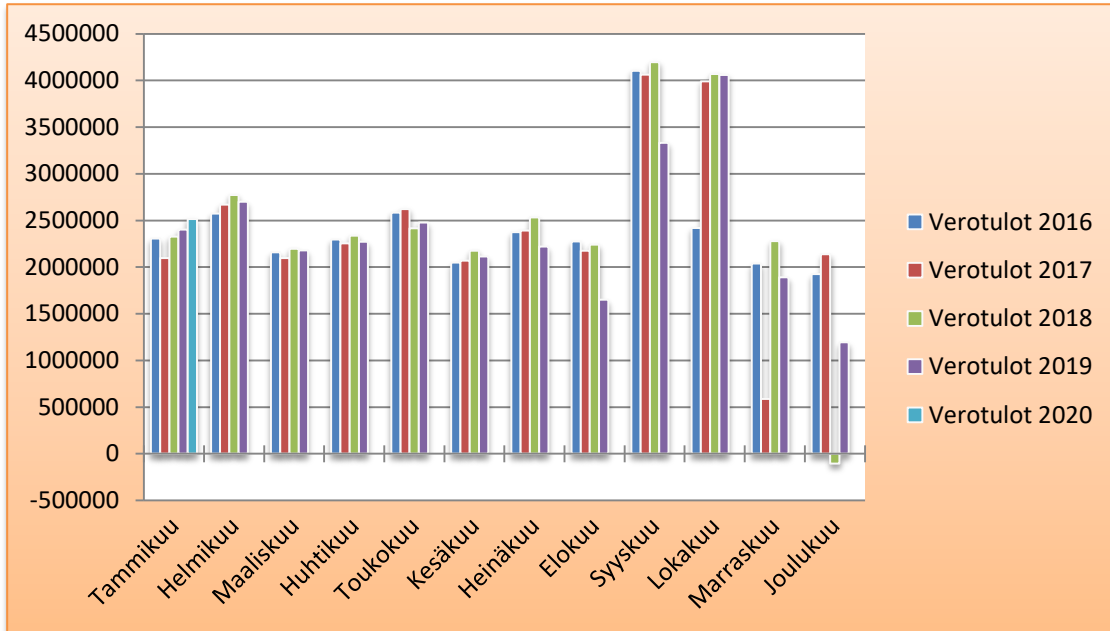
Käyttötaloustulot 31.1.2020



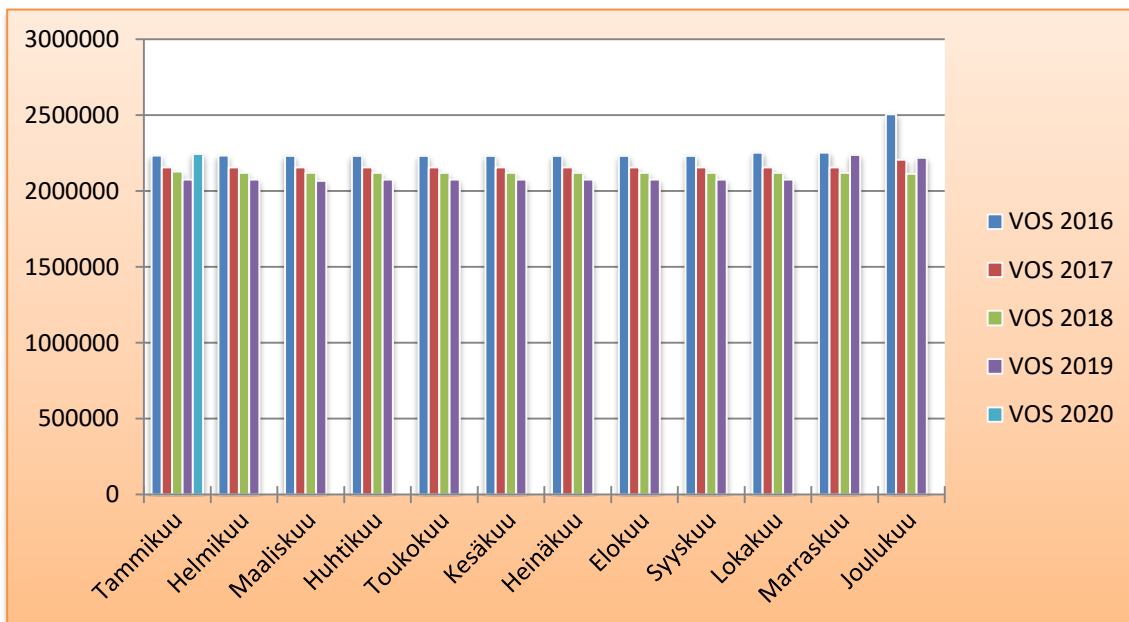
Toimintakate



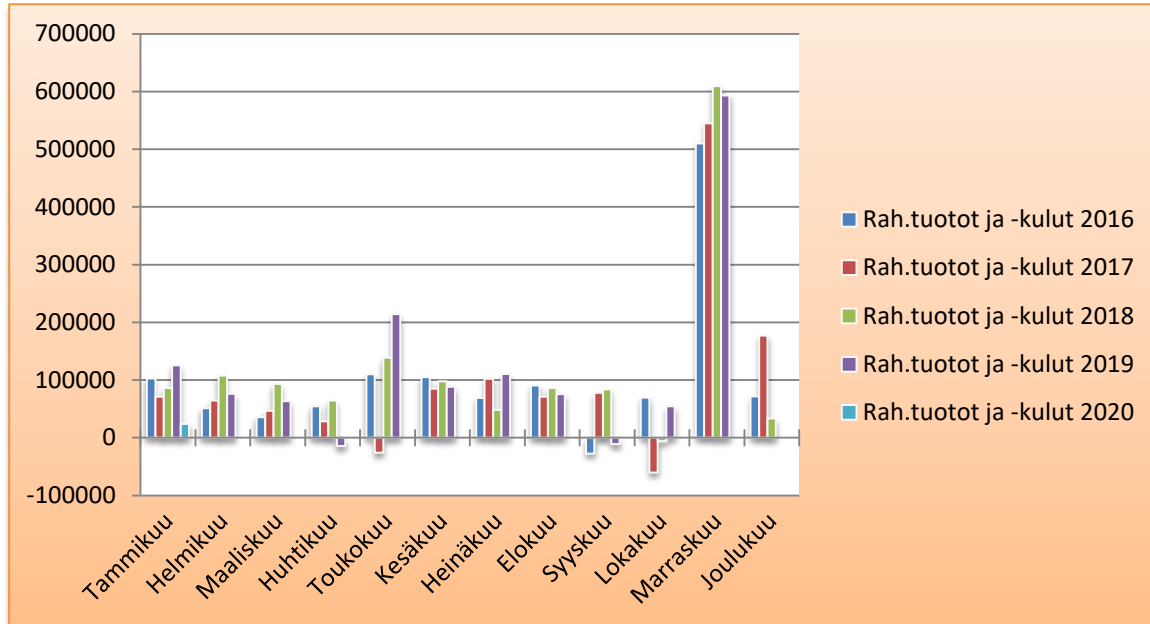
Verotulot



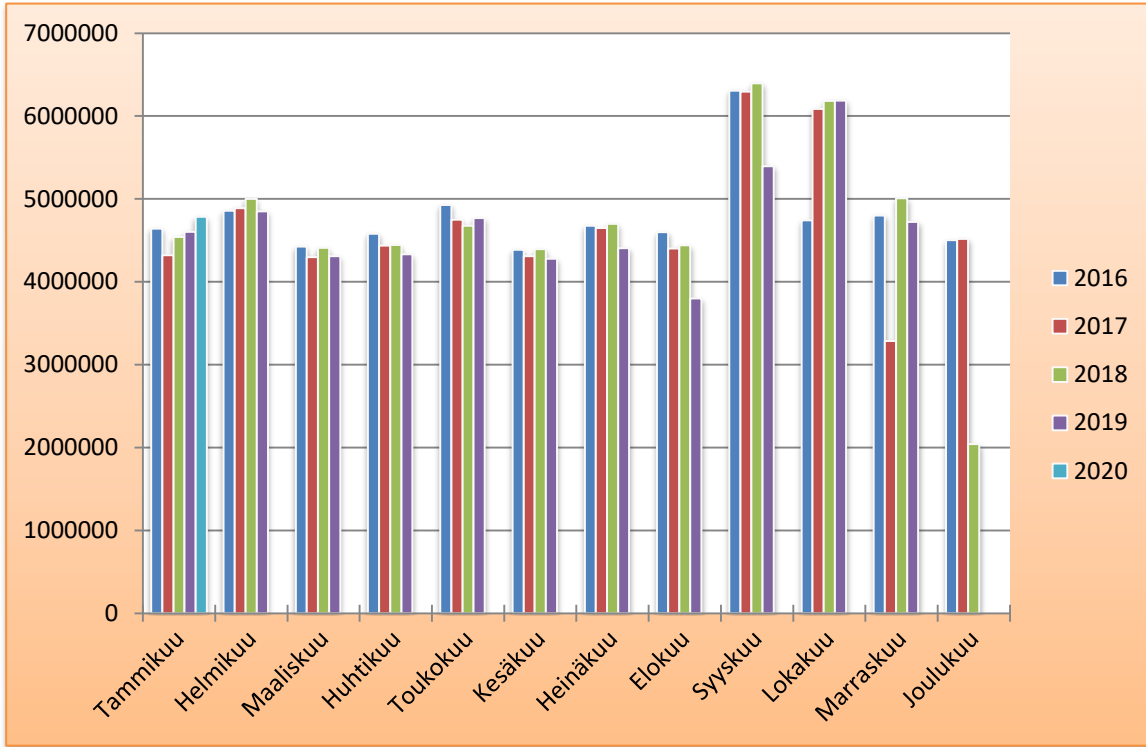
Valtionosuudet



Rahoitustuotot ja –kulut



Rahoitus yhteensä (sis. vos, verot ja rahoitustuotot ja –kulut)



Vuosikate-ennuste

