

Koko kaupungin, palvelualueiden ja vastualueiden käyttötalouden toteutuma 30.11.2019

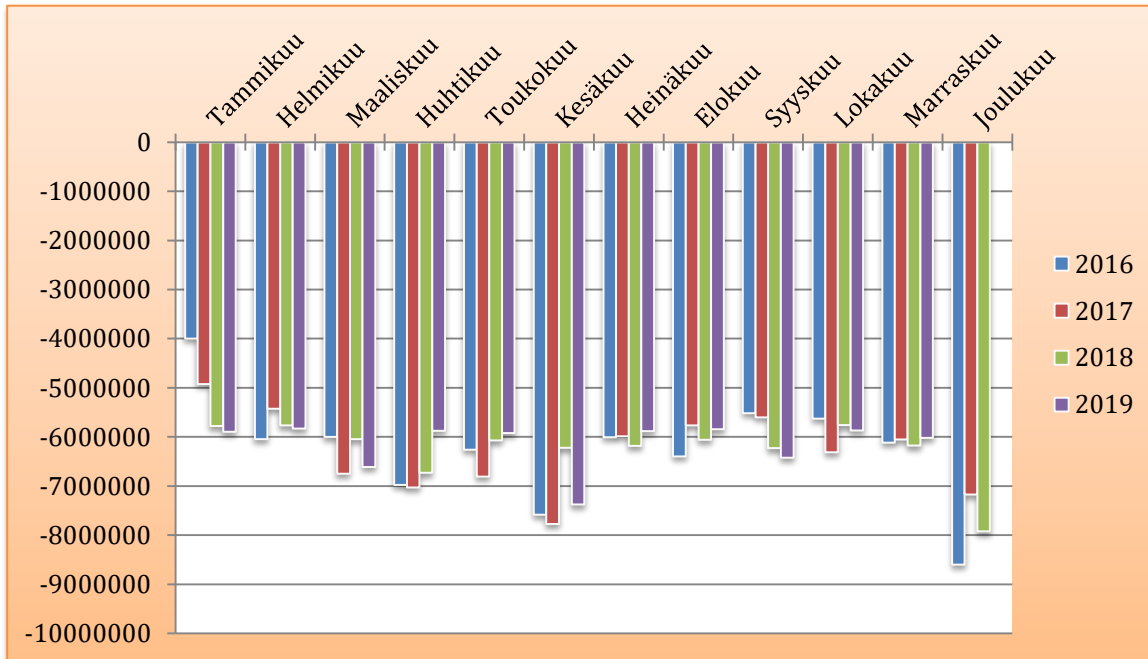
	Tilinpäätös	Talousarvio	Laskenn.	Toteutuma	Käyttö-	Alitus +/- Ylitys -	Ennuste
PALVELUALUE	TP 2018	KS2019/LTA	Tot. 30.11	30.11.2019	%	€	TP 2019
<b>HALLINTO- JA TUKIPALVELUT</b>							
MENOT	-6 271 827	-6 214 240	-5 696 387	-5 578 190	89,8		
TULOT	628 929	510 240	467 720	346 819	68,0		
<b>NETTOMENO</b>	<b>-5 642 898</b>	<b>-5 704 000</b>	<b>-5 228 667</b>	<b>-5 231 371</b>	<b>91,7</b>	<b>-2 704</b>	<b>-5 640 000</b>
<b>HYVINVOINTIPALVELUT</b>							
MENOT	-55 888 467	-55 337 360	-50 725 913	-50 820 972	91,8		
TULOT	5 645 932	4 931 930	4 520 936	4 755 461	96,4		
<b>NETTOMENO</b>	<b>-50 242 535</b>	<b>-50 315 250</b>	<b>-46 122 313</b>	<b>-46 065 511</b>	<b>91,6</b>	<b>56 802</b>	<b>-50 300 000</b>
<b>TEKNISET PALVELUT</b>							
MENOT	-12 650 267	-12 470 970	-11 431 723	-11 151 889	89,4		
TULOT	13 406 179	12 761 830	11 698 344	12 175 083	95,4		
<b>NETTOMENO</b>	<b>755 913</b>	<b>290 860</b>	<b>266 622</b>	<b>1 023 194</b>	<b>351,8</b>	<b>756 572</b>	<b>950 000</b>
<b>KOKO KAUPUNKI</b>							
MENOT	-74 810 561	-74 022 570	-67 854 023	-67 551 051	91,3		
TULOT	19 681 040	18 204 000	16 687 000	17 277 363	94,9		
<b>NETTOMENO</b>	<b>-55 129 520</b>	<b>-55 728 390</b>	<b>-51 084 358</b>	<b>-50 273 688</b>	<b>90,2</b>	<b>810 670</b>	<b>-54 990 000</b>
Raportit otettu 3.1.2020							
<b>TEKNISET PALVELUT</b>							
PALVELUALUE	Tilinpäätös	Talousarvio	Laskenn.	Toteutuma	Käyttö-	Alitus +/- Ylitys -	Ennuste
PALVELUALUE	TP 2018	KS2019	Tot. 30.11	30.11.2019	%	€	TP 2019
<b>Tekniset palvelut vastuualue</b>							
MENOT	-9 435 104	-9 462 480	-8 673 940	-8 364 442	88,4		
TULOT	10 246 164	9 753 340	8 940 562	9 338 305	95,7		
<b>NETTOMENO</b>	<b>811 060</b>	<b>290 860</b>	<b>266 622</b>	<b>973 863</b>	<b>334,8</b>	<b>707 241</b>	<b>950 000</b>
<b>Laitoshuoltopalvelut vastuualue</b>							
MENOT	-1 402 889	-1 399 050	-1 282 463	-1 165 111	83,3		
TULOT	1 422 375	1 399 050	1 282 463	1 241 277	88,7		
<b>NETTOMENO</b>	<b>19 486</b>	<b>0</b>	<b>0</b>	<b>76 166</b>	<b>-100,0</b>	<b>76 166</b>	<b>0</b>
<b>Ruokapalvelut vastuualue</b>							
MENOT	-1 812 274	-1 609 440	-1 475 320	-1 592 335	98,9		
TULOT	1 737 641	1 609 440	1 475 320	1 595 501	99,1		
<b>NETTOMENO</b>	<b>-74 633</b>	<b>0</b>	<b>0</b>	<b>3 166</b>	<b>-100,0</b>	<b>3 166</b>	<b>0</b>
<b>Tekniset palvelut palvelualue yhteensä</b>							
MENOT	-12 650 267	-12 470 970	-11 431 723	-11 121 888	89,2		
TULOT	13 406 179	12 761 830	11 698 344	12 175 083	95,4		
<b>NETTOMENO</b>	<b>755 913</b>	<b>290 860</b>	<b>266 622</b>	<b>1 053 195</b>	<b>362,1</b>	<b>786 573</b>	<b>950 000</b>
Raportit otettu 3.1.2020							

HYVINVOINTIPALVELUT	Tilinpäätös	Talousarvio	Laskenn.	Toteutuma	Käyttö-	Alitus +/- Ylitys -	Ennuste
	TP 2018	KS2019/LTA	Tot. 30.11	30.11.2019	%	€	TP 2019
<b>Johtaminen</b>							
MENOT	-513 564	-551 090	-505 166	-359 098	65,2		
TULOT	198 776	251 000	230 083	66 169	26,4		
NETTOMENO	-314 788	-300 000	-275 000	-292 929	97,6	-17 929	-300 000
<b>Varhaiskasvatuspalvelut</b>							
MENOT	-3 047 793	-3 046 400	-2 792 533	-2 802 179	92,0		
TULOT	275 923	249 600	228 800	271 924	108,9		
NETTOMENO	-2 771 870	-2 796 800	-2 563 733	-2 530 255	90,5	33 478	-2 790 000
<b>Perusopetus- ja lukiokoulutuspalvelut</b>							
MENOT	-6 793 314	-6 902 830	-6 327 594	-6 409 922	92,9		
TULOT	245 875	213 250	195 479	220 491	103,4		
NETTOMENO	-6 547 439	-6 689 580	-6 132 115	-6 189 431	92,5	-57 316	-6 750 000
<b>Kulttuuri- ja vapaa-ajan palvelut</b>							
MENOT	-3 848 840	-4 074 230	-3 734 711	-3 504 239	86,0		
TULOT	672 979	697 690	639 549	685 280	98,2		
NETTOMENO	-3 175 862	-3 376 540	-3 095 162	-2 818 959	83,5	276 203	-3 100 000
<b>Perhepalvelut</b>							
MENOT	-2 611 770	-1 908 210	-1 749 193	-1 821 826	95,5		
TULOT	300 034	142 000	130 167	243 397	171,4		
NETTOMENO	-2 311 736	-1 766 210	-1 619 026	-1 578 429	89,4	40 597	-1 760 000
<b>Sairauksien ehkäisy ja hoitopalvelut</b>							
MENOT	-21 443 024	-21 825 490	-20 006 699	-20 625 198	94,5		
TULOT	2 062 199	1 878 700	1 722 142	1 754 493	93,4		
NETTOMENO	-19 380 825	-19 946 790	-18 284 558	-18 870 705	94,6	-586 148	-20 500 000
<b>Aikuisten psykososiaaliset palvelut</b>							
MENOT	-3 241 033	-2 992 200	-2 742 850	-2 760 067	92,2		
TULOT	361 707	258 700	237 142	201 307	77,8		
NETTOMENO	-2 879 326	-2 733 500	-2 505 708	-2 558 760	93,6	-53 052	-2 750 000
<b>Vammaisten palvelut</b>							
MENOT	-4 630 451	-4 378 870	-4 013 964	-3 842 115	87,7		
TULOT	480 139	394 500	361 625	333 247	84,5		
NETTOMENO	-4 150 312	-3 984 370	-3 652 339	-3 508 868	88,1	143 471	-3 900 000
<b>Ikäihmisten palvelut</b>							
MENOT	-9 758 678	-9 567 860	-8 770 538	-8 696 327	90,9		
TULOT	1 048 300	846 400	775 867	979 151	115,7		
NETTOMENO	-8 710 378	-8 721 460	-7 994 672	-7 717 176	88,5	277 496	-8 450 000
<b>HYVINVOINTIPALVELUALUE YHTEENSÄ</b>							
MENOT	-55 888 467	-55 337 360	-50 725 913	-50 820 972	91,8		
TULOT	5 645 932	4 931 930	4 520 936	4 755 461	96,4		
NETTOMENO	-50 242 535	-50 315 250	-46 122 313	-46 065 511	91,6	56 802	-50 300 000
Raportit otettu 3.1.2020							

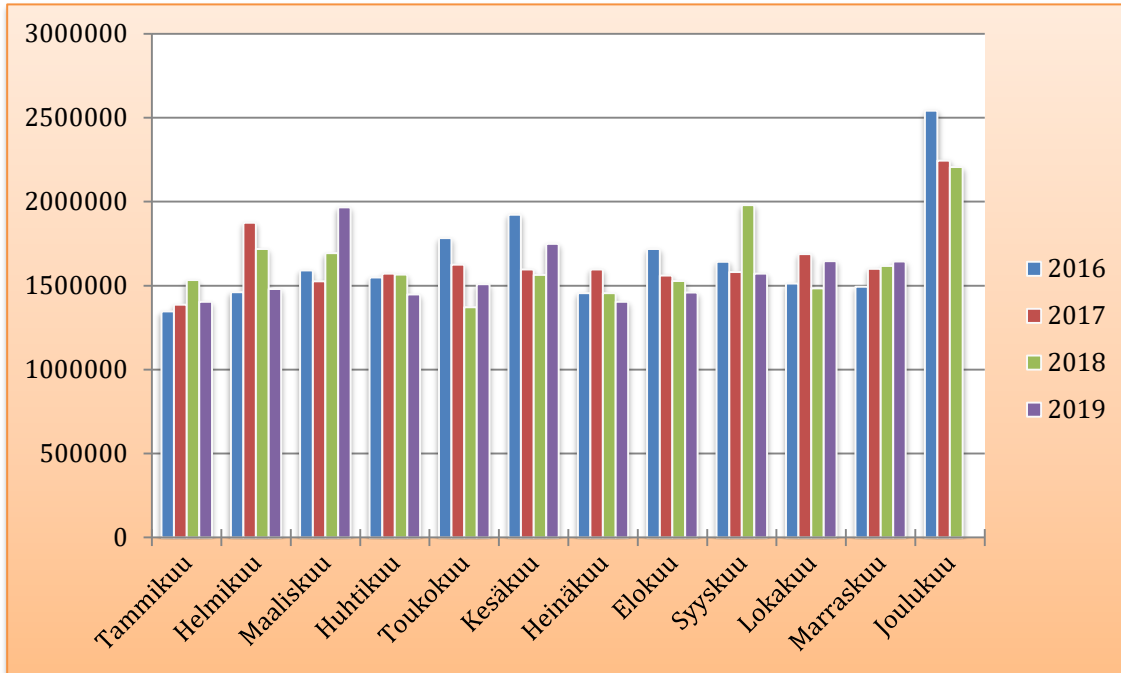
Sairauksien ehkäisy ja hoitopalvelut	Tilinpäätös TP 2018	Talousarvio KS2019/LTA	Laskenn. Tot. 30.11	Toteutuma 30.11.2019	Käyttö-%	Alitus +/- Ylitys - €	Ennuste TP 2019
<b>Oma toiminta</b>							
MENOT	-9 545 419	-9 349 490	-8 570 366	-8 914 420	95,3		
TULOT	1 862 140	1 678 700	1 538 808	1 754 493	104,5		
NETTOMENO	-7 683 279	-7 670 790	-7 031 558	-7 159 927	93,3	-128 370	-7 700 000
<b>Ostopalvelut</b>							
MENOT	-11 913 880	-12 276 000	-11 253 000	-11 710 778	95,4		
TULOT	200 059	200 000	183 333	0	0,0		
NETTOMENO	-11 713 821	-12 076 000	-11 069 667	-11 710 778	97,0	-641 111	-12 800 000
<b>Yhteensä</b>							
MENOT	-21 459 299	-21 825 490	-20 006 699	-20 625 198	94,5		
TULOT	2 062 199	1 878 700	1 722 142	1 754 493	93,4		
NETTOMENO	-19 397 100	-19 946 790	-18 284 558	-18 870 705	94,6	-586 148	-20 500 000
Raportit otettu 3.1.2020							

## KOKO KAUPUNKI

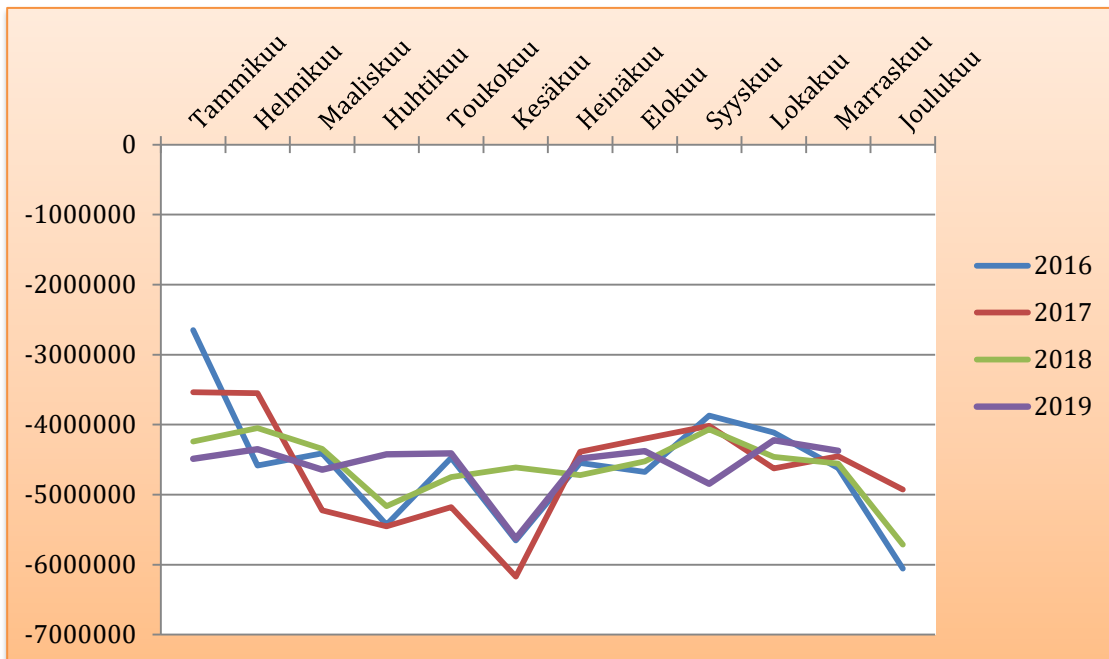
### Käyttötalousmenot 30.11.2019



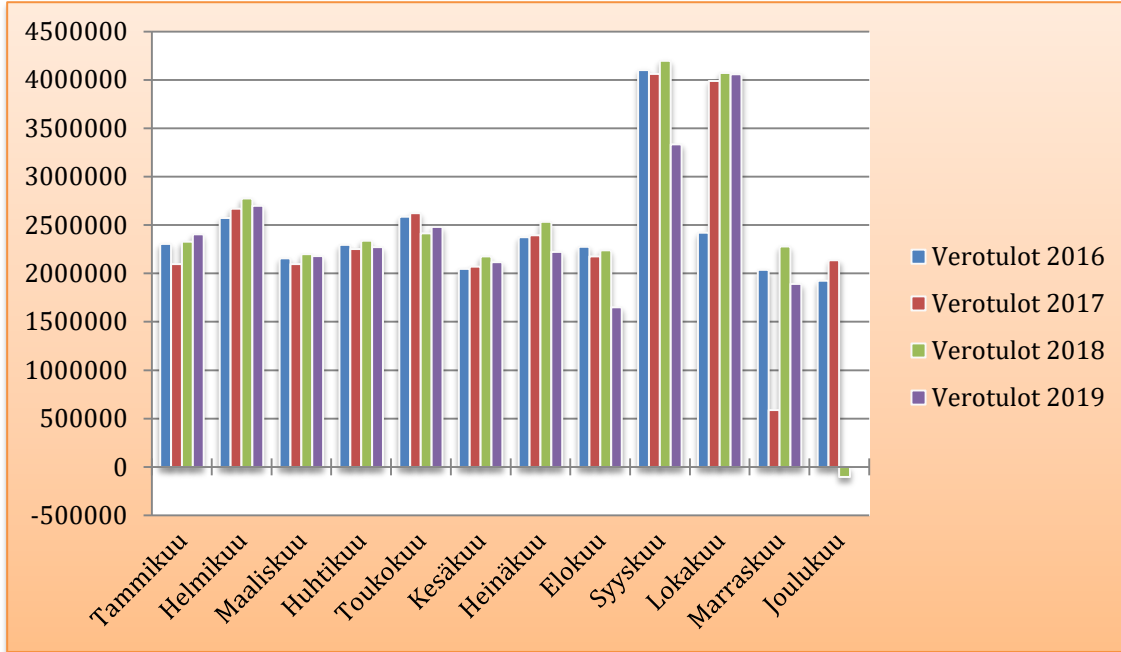
### Käyttötaloustulot 30.11.2019



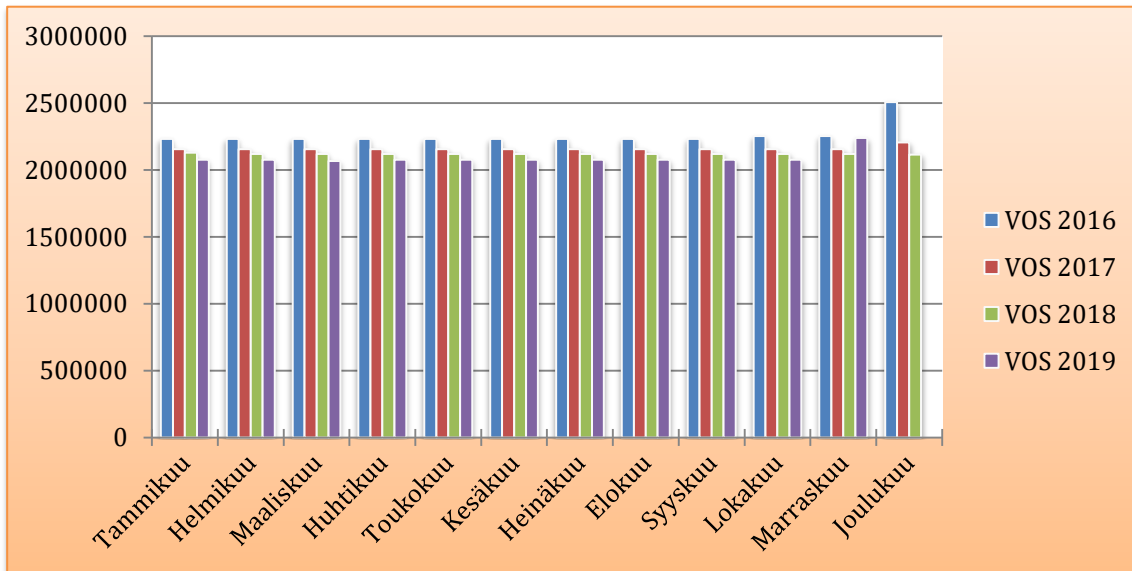
### Toimintakate



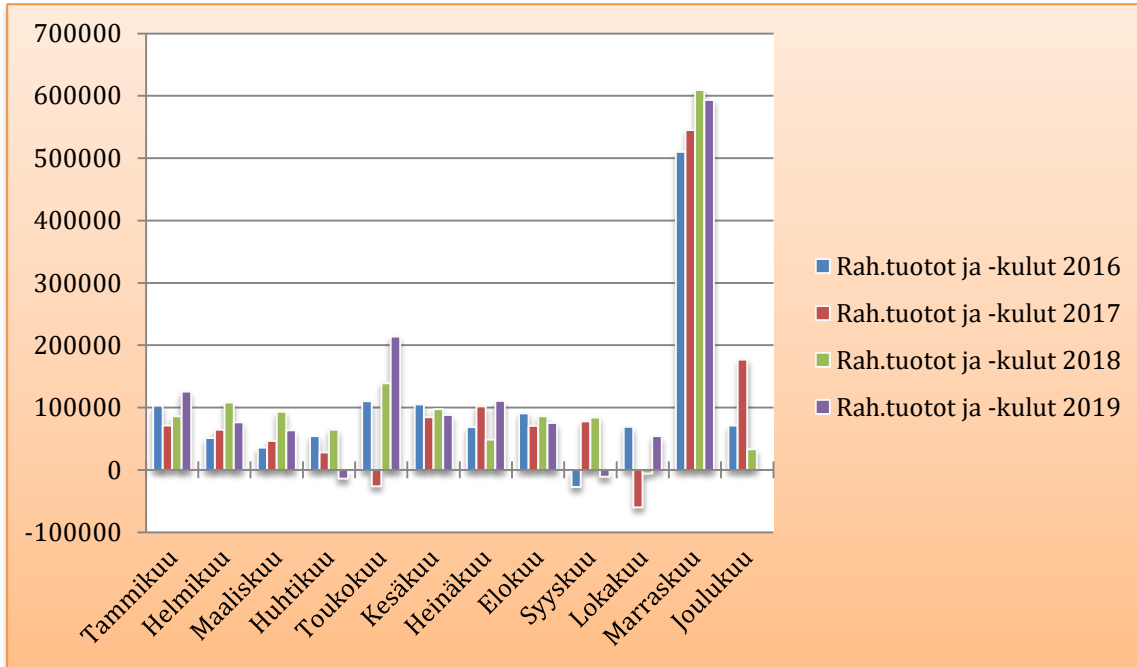
### Verotulot



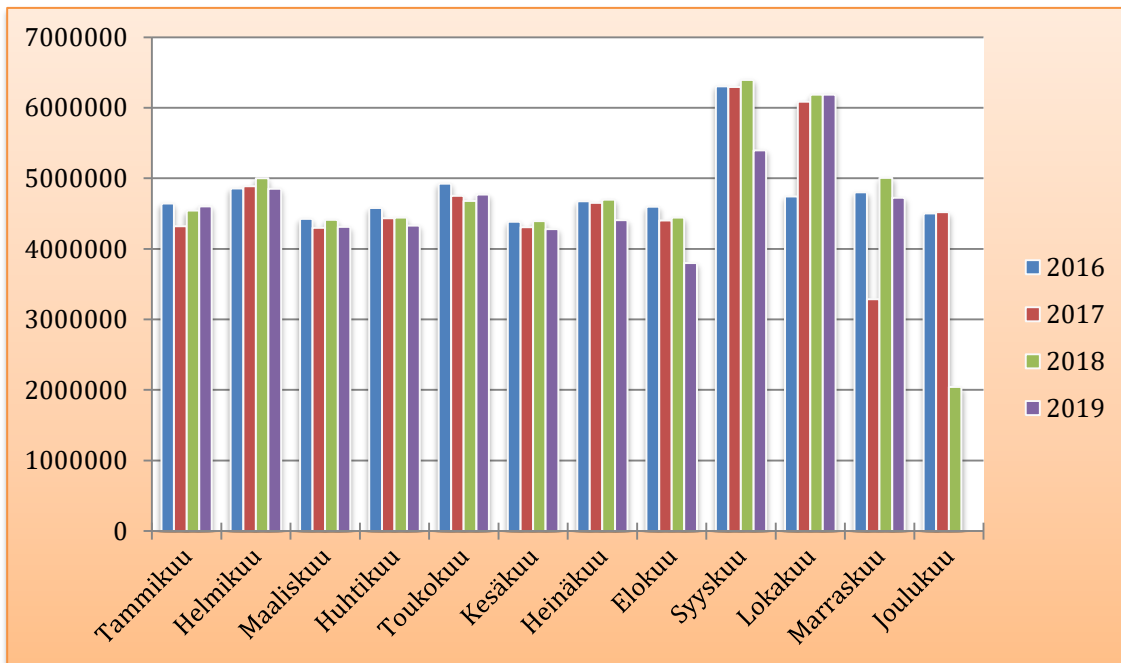
### Valtionosuudet



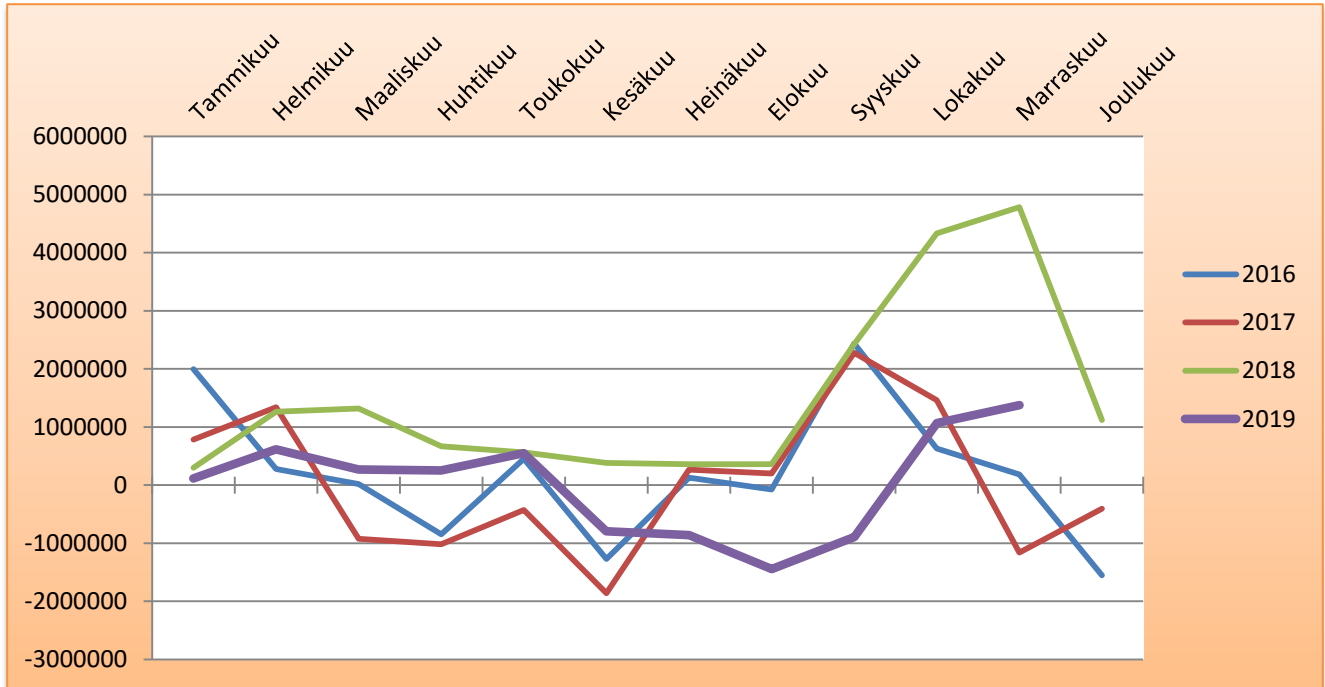
### Rahoitustuotot ja -kulut



### Rahoitus yhteensä (sis. vos, verot ja rahoitustuotot ja -kulut)



## Vuosikate-ennuste



## Tulosennuste

TULOSENNUSTE				
30.11.2019 tilanteessa				
3.vuosineljännes	LTA2019	lask. Tot 30.11	TOT 30.11	TPE2019
Toimintatuotot	18 204 000	16 687 000	17 280 629	18 850 000
Toimintakulut	-74 022 570	-67 854 023	-67 519 977	-73 640 000
<b>Toimintakate</b>	<b>-55 728 390</b>	<b>-51 167 023</b>	<b>-50 239 348</b>	<b>-54 790 000</b>
Verotulot	30 366 000	27 835 500	27 302 696	28 056 000
Valtionosuudet	24 896 500	22 821 792	22 979 386	25 199 055
<b>Rahoitustulot- ja menot*</b>	<b>1 239 000</b>	<b>1 135 750</b>	<b>1 334 197</b>	<b>3 200 000</b>
<b>Vuosikate</b>	<b>2 373 110</b>	<b>626 019</b>	<b>1 376 931</b>	<b>1 665 055</b>
Poistot	-2 360 440	-2 163 737	-1 967 033	-2 660 000
Satunnaiset tulot	600 000	550 000	600 000	600 000
<b>Tilikauden tulos</b>	<b>612 670</b>	<b>-987 718</b>	<b>9 898</b>	<b>-394 945</b>

\*TPE sis. KLS, Elwira ja KLV:n tuloutukset 1,7 milj. €

LTA 1,6 milj. euroa lisätty alkuper. Budjettiin