

# KEMIJÄRVI

Asemakaavan muutos 1:2000

8. kaupunginosa

Asemakaavan muutos koskee korttelin 8025 tontteja 3 ja 4.

Tonteille on rakennettava autopaikkoja 1 ap / 80 kerrosneliömetriä, kuitenkin 1 autopaikka kutakin loma-asuntoa kohden.

Rakennukset on sijoitettava vähintään neljän metrin päähän tontin rajoista.

Rakennusten on muodostettava kortteleittain ja katusivuttain yhtenäisiä ryhmiä, joissa on sama ulkoseinän päämateriaali, väri sekä sama katon harjasuunta ja kaltevuus.

Rakennukset, pihatiet, kadut, ulkoilureitit ja teknisen huollon verkostot on rakennettava siten, että mahdollisimman vähän rikottaa maanpintaa, muutetaan sen tasoa tai kaadetaan puustoa.

Tontin rakentamattomat osat on säilytettävä luonnontilaisina.

Pilariperustuksen aukot on verhottava.

RA-tonteille saa sijoittaa enintään yhden lomarakennuksen.

Tontin aitaaminen on kielletty.

Jos rakennusta ei korkeusasemasta johtuen voida liittää viettoviemärillä viemäriverkostoon, tontin omistaja tai haltija vastaa kiinteistökohtaisen pumppaamon rakentamisesta ja ylläpidosta.

Kemijärvellä 25. päivänä heinäkuuta 2018

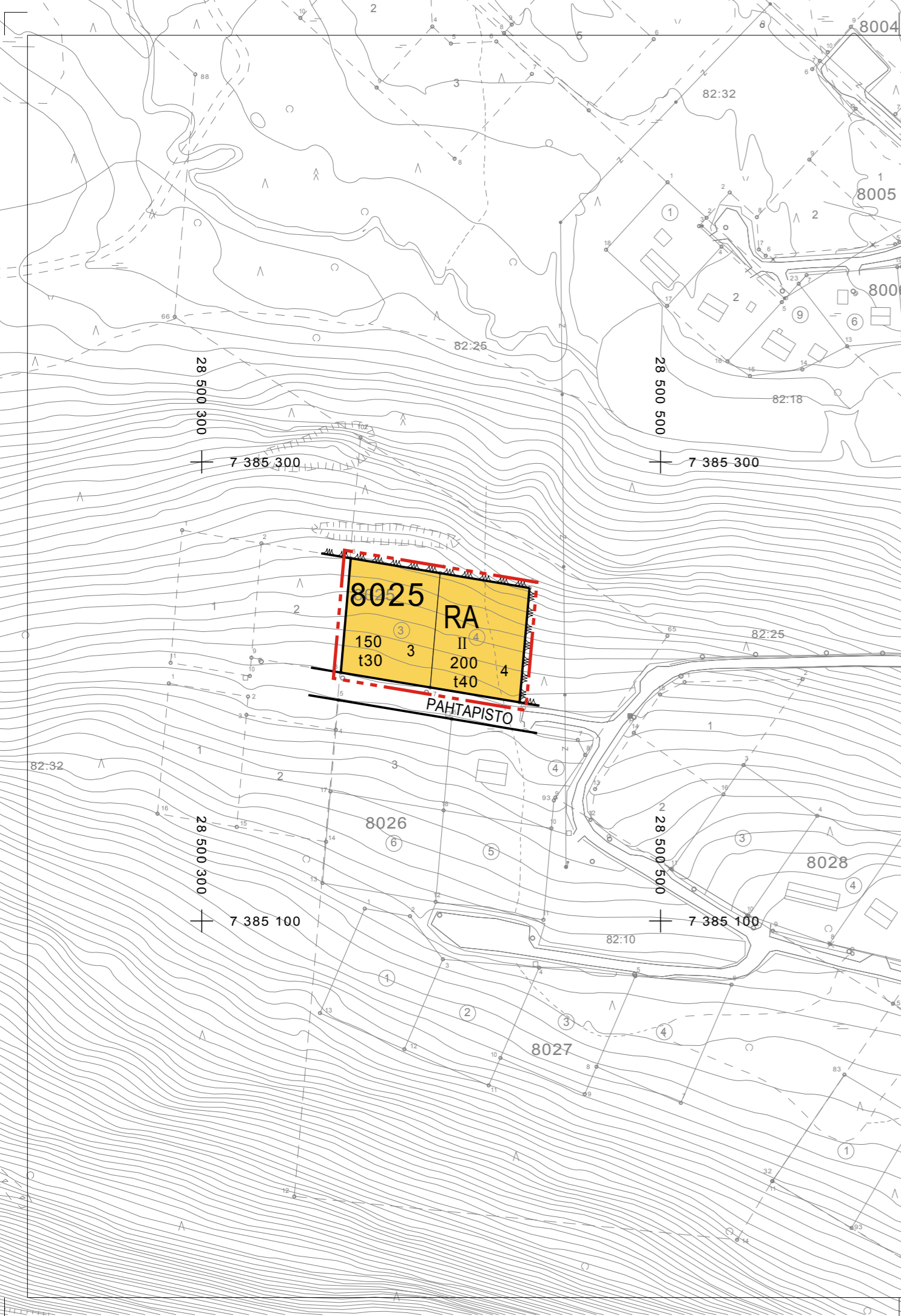
Kaupungingeodeetti Tapio Pöyliö

Kemijärven kaupungin Tekninen lautakunta on \_\_\_\_\_  
hyväksynyt tämän asemakaavan / asemakaavan muutoksen.

Asemakaavan / asemakaavan muutos on lainvoimainen \_\_\_\_\_

Kemijärvellä, \_\_\_\_\_

\_\_\_\_\_



RA

Loma-asuntojen korttelialue.

---

3 m kaava-alueen rajan ulkopuolella oleva viiva.

—

Korttelin, korttelinosan ja alueen raja.

—

Ohjeellinen tontin raja.

8025

Korttelin numero.

5

Ohjeellisen tontin numero.

PAHTAP

Kadun, tien, katuaukion, torin, puiston tai muun yleisen alueen nimi.

200

Rakennusoikeus kerrosalaneliömetreinä.

t40

Talusrakennuksen rakennusoikeus.

||

Roomalainen numero osoittaa rakennusten, rakennuksen tai sen osan suurimman sallitun kerrosluvun.

—

Katu.

—